



# Bauzentrum Mies

Ruppichteroth

02-26\_B\_Titel

## NEUE RAUMWIRKUNG DANK MODERNEM INNENAUSBAU!

ANGEBOTE GÜLTIG VOM 09.02.26 BIS 21.02.26



2.000 x 1.250 x 12,5 mm  
**3.99**  
Stück  
= 9,98  
pro qm

### Gipskartonplatte

GKB, einfache Verarbeitung, nicht brennbar, biegsam, faltbar mit V-Fräsungen, geringes Quellen und Schwinden bei Änderung der klimatischen Bedingungen



50 mm breit  
**1.19**  
l/m = 0,05  
je 25 m-Rolle

### Glasfaserbewehrungsstreifen

Breite 50 mm, sehr dünn, sehr hoher Bruchwiderstand



Alle Angebote ohne Dekoration und Accessoires. \* Unser bisheriger Preis.



FILL & FINISH  
**36.99**  
kg = 1,95  
20 kg-Eimer

### Füll- und Feinspachtel

Fill & Finish Light, verarbeitungsfertig, keine Anmischzeit, leicht verarbeitbar, hohe Ergiebigkeit, leicht schleifbar, schnelle Trocknung, gutes Haftvermögen



Praktischer Staub-  
saugeranschluss!

Top-Preis!  
**149.00**  
pro Stück

### Trockenbauschleifer

GTBS 710, 710 W, Leerlaufdrehzahl 1.200 – 2.500 min<sup>-1</sup>, teleskopierbarer Arbeitsgriff 145 – 170 cm, Schleifteller werkzeuglos wechselbar, Kopf klappbar, inkl. rundem Aufsatz (Ø 225 mm), Deltaschleifkopf (Kantenlänge 220 mm) und 12-tlg. Zubehörsatz



Top-Preis!  
**289.00**  
pro Set

### CompactPlane-Laser 3G Pro Set

dreidimensionaler grüner Laser mit einem horizontalen und zwei vertikalen grünen 360°-Laserkreisen sowie Digital Connection-Schnittstelle, Laserklasse 2/1 mW, inklusive 2x 7,4-V-2,6-Ah-Akkupack HighCapacity, Ladegerät, USB-C-Kabel, Tragekoffer

ideen & Machen – Gemeinsam für deinen Traum

# STABILE HAUSHALTSREGALE – FÜR MEHR ORDNUNG IN IHREM ZUHAUSE.



Tragkraft bis zu  
30 kg je Boden!

Top-Preis!  
**11.99**  
75 x 30 x 150 cm

## Haushalts- und Kellerregal

weiß, pulverbeschichtet, Tragkraft 30 kg je Boden, inklusive 4 Metallböden

Tragkraft bis zu  
175 bzw. 100 kg je Boden!

statt  
bisher **49.99\***  
**39.99**  
180 x 100 x 60/30 cm

## Werkbank-Steckregal

Work System, verzinkt, hohe Stabilität, ideal für den Arbeitsbereich, Tragkraft bis zu 175 bzw. 100 kg je Boden, TÜV-geprüft, inklusive 3+2 Holzböden

Tragkraft bis  
zu 250 kg  
je Boden!

Top-Preis!  
**59.99**  
160 x 60 x 180 cm

## XXL-Weitspannregal

verzinkt, Tragkraft 250 kg je Boden, ohne Deko, inklusive 4 Böden aus Spanplatten

**UNSER  
TIPP**

Tragkraft bis zu  
175 kg je Boden!

statt  
bisher **29.99\***  
**24.99**  
ca. 90 x 45 x 180 cm

## Schwerlastregal/Werktisch

verzinkt, Stecksystem, werkzeuglose Montage, Belastbarkeit 175 kg pro Fachboden, Schwerlastregal: B x T x H ca. 90 x 45 x 180 cm, Werk Tisch: B x T x H ca. 180 x 45 x 90 cm, TÜV-GS-geprüft, ohne Deko, inklusive 5 Holzböden



## Wandschiene

1- oder 2-reihig, weiß, mit Einfach- oder Doppel-Rasterungen zum Verbauen mit passendem Träger, für Regalböden aus Holz oder Stahl, in den Längen 995 mm oder 1.995 mm

Top-Preis!  
**1.99**  
z. B. 1-reihig, 995 mm

## Träger

1- oder 2-reihig, weiß, Regalbodenträger für Wandschiene, aus pulverbeschichtetem Stahl, Tragkraft bis zu 55 kg/Träger, 1-reihig in den Längen 300 mm und 400 mm, 2-reihig in den Längen 270 mm und 370 mm

Top-Preis!  
**1.09**  
z. B. 1-reihig, 300 mm

## Regalböden

weiß, kunststoffbeschichtet, widerstandsfähige und abwaschbare Oberfläche, geeignet für Regalbau mit Wandschiene und Träger, verschiedene Ausführungen

z. B. 800 x 200 x 16 mm  
**3.29**  
pro Stück



# AUS UNSEREM BAUSTOFFHANDEL: ALLES FÜR IHR TROCKENBAU-VORHABEN.



z. B. 35 mm  
**12.99**  
1.000 Stück

**Schnellbauschrauben**  
Feingewinde, mit Bohrspitze, zum Anbringen der Gipsplatten auf dem Ständerwerk, verschiedene Maße

z. B. 50 mm breit  
**9.99**  
l/m = 0.33  
30 m-Rolle

**Trennwandband**

einseitig selbstklebend, aus PE-Schaum, anthrazit, feuchtigkeitsunempfindlich, lösungsmittelfrei, chemisch neutral, Länge 30 m, verschiedene Breiten

25 x 25 mm  
**1.49**  
l/m = 0.60  
2,50 m Länge

**Kantenprofil**

24 mm, aus Aluminium, geprägt, zum Einspachteln von Gipskartonkanten geeignet, bis zum Kopf zu überspachteln, nicht brennbar, in verschiedenen Längen erhältlich

z. B. CW-Profil  
**4.39**  
l/m = 1.69  
2.600 x 50 x 50 mm

**Trockenbauprofile**

CW-, UW- oder UA-Profil zum Erstellen einer nichttragenden Zwischenwand



2.000 x 1.250 x 12,5 mm  
**3.99**  
Stück = 9.98  
pro qm

**Gipskartonplatte**

GKB, einfache Verarbeitung, nicht brennbar, biegsam, faltbar mit V-Fräsungen, geringes Quellen und Schwinden bei der Änderung der klimatischen Bedingungen

z. B. 40 mm  
**2.29**  
pro qm

**Trennwand-Platte**

Akustic TP1, aus Lanae, zur Dämmung von Holz- und Metallständerwänden, gute akustische und klimatische Dämmung, Wärmeleitfähigkeit 0,040 W/(m K), nichtbrennbar, längenbezogener Strömungswiderstand  $\geq 5$  kPa, LABS-konform, verschiedene Dicken

**UNSER  
TIPP**



Uniflott  
**9.49**  
kg = 1.90  
5 kg-Sack

**Gips-Spachtelmasse**

Knauf Uniflott, zum Verspachteln von Hand bei Gipsplatten, geringer Trocknungsschwind, sehr hohe Riss-sicherheit, besonders leicht gängig zu verspachteln

Alle Angebote ohne Dekoration und Accessoires. \* Unser bisheriger Preis.

# ALLES FÜR IHRE ROHINSTALLATION – ZUVERLÄSSIG UND LANGLEBIG FÜR IHR ZUHAUSE.



## Hohlwanddosen

Ø 68 mm, Geräteschraubenabstand 60 mm, verschiedene Ausführungen



## Schalterdosen

Unterputz, Ø 60 mm



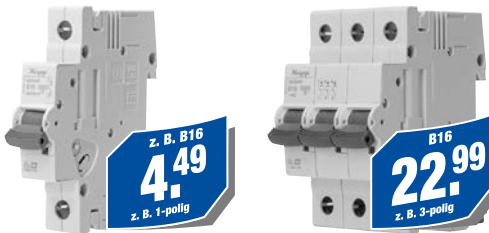
## Abzweigdosen

Unterputz, Ø 70 mm



## Verteilerkasten

Aufputz, IP65, 4 Pole, 1-reihig, Klemmleiste und Zubehör



## Leitungsschutzschalter

10 A, B-Charakteristik, 230 V, verschiedene Ausführungen



## Abzweigdose

Aufputz, für Feuchträume, IP54, 85 x 85 x 40 mm

## Fehlerstromschutzschalter

2-polig, 30 mA, verschiedene Ausführungen



## Feuchtraumkabel

NYM-J, 3x 1,5 mm oder 5x 1,5 mm



## 1 Mini-Kabelkanal

reinweiß, mit doppelseitigem Klebeband, mit Clipdeckel

## 2 Kabelkanal

reinweiß



## Steckbogen

grau, mit Muffe, 90°, für Isorohre, verschiedene Ausführungen



## Iso-Stangenrohr

grau, mit angeformter Muffe, Druckfestigkeit 320 N, -5 °C bis +60 °C, verschiedene Ausführungen



**WANDFARBE MIT HOHER QUALITÄT –  
BESTE PRODUKTE FÜR PERFEKTE ERGEBNISSE.**

OPUS1 geht einfach von der Hand. Und das effizient in einem Schritt und mit Gelinggarantie. Für jeden, der sich's mit guter Qualität gerne leicht macht.



## OPUS1. Genau meins!

## OPUS1 Wohnraumfarbe

edle Weiß-Nuance, matt, hohe Deckkraft, tropf- und spritzgehemmt, wasserverdünnbar, wasserdampfdurchlässig, frei von Konservierungsstoffen, Reichweite ca. 6 m<sup>2</sup>/Liter bei einmaligem Anstrich

## OPUS1 Profiweiß

matt, Deckkraftklasse 1, tropf- und spritzgehemmt,  
 wasserverdünubar, wasserdampfdurchlässig, frei  
 von Konservierungsstoffen, integrierte Grundierung,  
 Reichweite ca. 7 m<sup>2</sup>/Liter bei einmaligem Anstrich



## OPUS1 Türen- und Fensterlack

Ventilack 3in1, Acryllack, Lack und Grundierung in einem, für innen und außen, gute Deckkraft, hoch vergilbungsbeständig, verschiedene Glanzgrade und Gebindegrößen



## OPUS1 Abtönfarbe

**Atelier**, matt, Dispersionsfarbe zum Abtönen von Farben und Putzen oder als Vollfarbton, gute Deckkraft, leichte Verarbeitung, wasserverdünnsbar, geruchsarm, in verschiedenen Farben



## Profi-Weißblack

weiß, schnelltrocknend, perfekte Deckkraft, guter Verlauf, hoher Weißgrad, hoch vergilbungsbeständig, hohe Glanz- und Wetterbeständigkeit, hohe Kratz- und Stoßfestigkeit, wasserverdünnbar, geruchsarm, umweltschonend, verschiedene Ausführungen



## OPUS1 Seidenlatex

seidenglänzende Latexfarbe, hoch reinigungs- und strapazierfähig, hohe Ergiebigkeit, sehr leichte Verarbeitung, edler Glanz, wasser- verdünnbar, umweltschonend, wasserdampfdurchlässig, Reichweite ca. 7 m<sup>2</sup>/Liter bei einmaligem Anstrich

# UNSER TIPP

*Loch weg!*



## Alpina SOS Loch- und Rissfüller

weiß, zum Ausbessern von Bohrlöchern, hochergiebigem Leichtspachtel, überstreichbar, trocknet glatt und rissfrei

**MODERNES DESIGN IN IHREM BAD –**

**FÜR GANZ NEUE DUSCH- UND WASCHERLEBNISSE.**

**SCHÜTTE**  
ARMATUREN UND BRAUSEN SEIT 1976



Graphite Matt  
Schwarz Matt

**69.99**  
z. B. chrom

#### Waschtischarmatur

Elephant, geräuscharme Kartusche mit hochwertigen, keramischen Dichtungen, für Durchlauferhitzer geeignet, verschiedene Ausführungen, **inklusive Stangen-Exzenter-Ablaufgarnitur 1 1/4"**



**Inklusive  
Wasserspardichtung!**

**14.99**

#### Stangenbrause-Set

Napoli chrom, Antikalk-Noppen, 3-fach verstellbar, Wasserstoppfunktion, Metall-Brausestange ca. 57,5 cm, Metall-Brauseschlauch ca. 150 cm, 1/2"-Brauseschlauchanschluss, **inklusive Wasserspardichtung**

**54.99**

#### Überkopfbrause-Set

Tokyo, moderne eckige Kopfbrause (ca. 20 x 20 cm), 150-cm-Metallbrauseschlauch, 70-cm-Anschlusschlauch, Duschstange max. Länge 102 cm, höhenverstellbare Wandhalterungen, Umsteller



**13.99**

#### Handbrause

AQUA2SAVE, chrom, Ø 100 mm, 4-fach verstellbar, Antikalk-Noppen, 1/2" Anschluss



**79.99**  
z. B. graphit matt

#### Spültischarmatur

Cornwall, hoher und schwenkbarer Rundbogenauslauf, langlebige Kartusche, einfache Montage, verschiedene Ausführungen

**22.99**  
37,4 x 45 x 4 cm

#### WC-Sitz

Duroplast Weiß, mit Absenkautomatik, Deckel und Sitz schließen sanft und geräuschlos, Schnellverschluss, verstellbare Befestigungstechnik für variable Montage, bruchstest, kratzfest

# VIELFÄLTIGE SANITÄR-ROHRSYSTEME -

## ALLES ZUR TRINKWASSER- UND HEIZUNGSINSTALLATION.



### Rohrdoppelnippel

verzinkt, 1/2" x 2.000 mm, hält hoher mechanischer Beanspruchung stand, Unter- und Aufputz möglich



### Mehrschichtverbundrohr

PE/Aluminium, 16 x 2 mm, für Trinkwasserinstallation geeignet, temperaturbeständig bis 95 °C, ideal für Fußboden-/Heizung, Trinkwasser in Bad und Küche, Heizkörper, Druckluft und Kühlung, DVGW-geprüft



### HDPE-Rohr

Ø 20 mm, für Trinkwasserinstallation geeignet, druckfest bis 10 bar bei 20 °C, beständig gegen Alterung, Korrosion, Ablagerungen, Algen- und Bakterienbefall, DVGW-geprüft

#### Kupfer zum Pressen



#### Doppelmuffe

15 mm, Pressverbindung mit V-Kontur



#### Bogen

90°, 15 mm, Pressverbindung mit V-Kontur



#### T-Stück

15 mm, Pressverbindung mit V-Kontur

#### Rotguss zum Schrauben



#### Doppelmuffe

1/2" IG, Schraubfitting



#### Winkel

1/2" IG, Schraubfitting



#### T-Stück

1/2" IG, Schraubfitting

#### Verzinkt zum Schrauben



#### Doppelmuffe

verzinkt, zum Schrauben, 1/2" IG



#### Winkel

verzinkt, zum Schrauben, 1/2" IG



#### T-Stück

verzinkt, zum Schrauben, 1/2" IG

#### Alu-Verbund zum Pressen



#### Verbindungsstück

16 mm, blank, Pressfitting für MSVR



#### Winkel

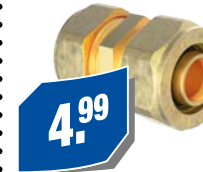
90°, 16 mm, blank, Pressfitting für MSVR



#### T-Stück

16 mm, blank, Pressfitting für MSVR

#### Messing zum Schrauben



#### Verbindungsstück

16 mm, blank, Klemmfitting für MSVR



#### Winkel

90°, 16 mm, blank, Klemmfitting für MSVR



#### T-Stück

16 mm, blank, Klemmfitting für MSVR

#### PE zum Schrauben



#### Verbindungsstück

PP, 20 mm, Klemmfitting für HDPE



#### Winkel

90°, PP, 20 mm, Klemmfitting für HDPE



#### T-Stück

PP, 20 mm, Klemmfitting für HDPE

#### Passendes Zubehör:



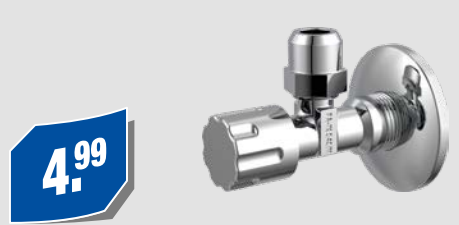
#### Gewindedichtband

PTFE, 0,1 x 12 mm



#### Röhrensiphon

verchromt, 1 1/4" x 32 mm



#### Eckventil

1/2" AG, mit Schubrosette, selbstdichtend



## MEHR SICHERHEIT FÜR IHR ZUHAUSE – EINFACH MONTIERT, STARK GESICHERT.



### Briefkasten Inoxstar

4720 Ni, aus Edelstahl, mit transparentem Klarlack versiegelt, Einwurf DIN C4, mit Namensfenster und Zeitungsbox, inklusive Montagematerial und 2 Schlüsseln

**49.99**  
395 x 380 x 115 mm



**43.99**

### Fensteraushebesicherung

FAS101, weiß, für nach innen öffnende Fenster und Fenstertüren auf der Scharnierseite, kein Schlüssel erforderlich

**29.99**

### Fenster-Zusatzschloss

FTS3003, weiß, für nach innen öffnende Fenster, Verriegeln ohne Schlüssel, Öffnen mit Schlüssel, stabiler Bolzenverschluss, gleichschließend mit anderen ABUS-Produkten

**42.99**

### Fenstergriff

FG 300, gesicherter Vierkant, 32 – 44 mm Länge, nach DIN 18267, Klasse 2, Farbe Weiß, gleichschließend lieferbar mit anderen ABUS-Produkten, inklusive 2 Schlüsseln



**24.99**  
88 x 39 x 120 mm

### KEYGARAGE™

70Z, für bis zu 7 Schlüsseln, 4 Plastikkarten oder kleinere Wertgegenstände, stabiles Aluminiumgehäuse, individuell einstellbarer, 4-stelliger Zahlencode, Wandmontage im Innen- oder geschützten Außenbereich, selbstklebender Schlüsselhaken innen

*Schützt Gitterroste  
gegen Aufhebeln!*

**42.99**

### Gitterrostsicherung

GS 40, verzinkt, schützt Gitterroste gegen Aufhebeln, Spezialhangschloss schnell lösbar, Schlossabschirmung gegen unbefugte Angriffe von oben, für evtl. bestehende Fluchtwegvorschriften ist das Spezialhangschloss schnell lösbar

*Kein Bohren  
notwendig!*

**21.99**  
2 Stück

### Rolladenverschluss

RS97, vernickelt, kein Bohren und kein Schrauben, je ein Verschluss wird rechts und links zwischen Rolladen und Führungsschiene geschoben und durch eine Schraube verspannt