



Bauzentrum Belziger Baustoffhandel

FP0249b

SOLITÄR® F20

Feste Verfugung für ungebundene Verlegung von ≥ 2 cm Feinsteinzeug-Terrassenplatten*

Mit der neuen Drainfuge „Sopro Solitär® F20“ hat die Sopro Bauchemie ihr Profi-Sortiment an zeitgemäßen Verlegeprodukten um einen Pflaster- und Plattenfugenmörtel erweitert. Er eignet sich insbesondere für die sichere und einfache Verlegung der heute im Außenbereich immer beliebteren keramischen Terrassenplatten mit einer Stärke von 2 cm und mehr. Die neue Drainfuge kann im Rahmen des innovativen Sopro Solitär® Systems nicht nur in der gebundenen, d. h. starren Bauweise, sondern sogar in der ungebundenen Bauweise verarbeitet werden.

Aktuelles für
PROFI-KUNDEN

Juni 2019

Sopro

feinste Bauchemie



* Formatbeschränkung bis max. 80 x 80 cm, bei ungebundener Bauweise min. 30 x 30 cm





Bauzentrum Belziger Baustoffhandel

14806 Bad Belzig · Niemecker Str. 34
Telefon 033841 5600 · Fax 033841 56033

www.belzigerbaustoffhandel.de
bbh.belzig@t-online.de

Öffnungszeiten:
Mo - Fr 7.00 - 18.00 Uhr · Sa 8.00 - 12.00 Uhr

FP0249c



Von Grund auf innovativ:

DAS SOPRO SOLITÄR® SYSTEM

Für die einfache Verlegung von keramischen Terrassenplatten mit einer Stärke ≥ 2 cm im Außenbereich ab 3 mm Fugenbreite in der ungebundenen Bauweise*.

Aktuelles für
PROFI-KUNDEN

Juni 2019

Sopro

feinste Bauchemie

Fugenmörtel Sopro Solitär® F20

Keramische Terrassenplatte mit einer Stärke ≥ 2 cm bis max

80 x 80 cm, bei ungebundener Bauweise mind. 30 x 30 cm

Fliesenkleber, z. B. Sopro's No. 1, rückseitig aufgezehnt

Filterstabiler Edelsplitt

Verdichtete Schotterschicht



* Formatbeschränkung bis max. 80 x 80 cm,
bei ungebundener Bauweise min. 30 x 30 cm

Arbeiten mit Sopro Solitär® F20 – das überzeugt Fliesenleger einfach!



1 Material mit dem Wassersprühstrahl befeuchten



2 Geschmeidige Konsistenz mittels Gummischieber in die Fuge einbringen



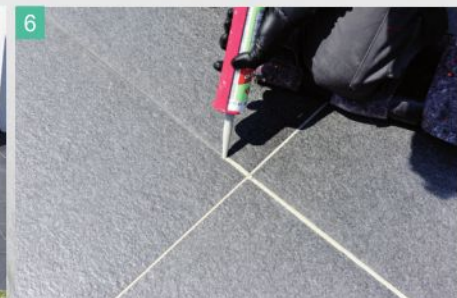
3 Die Fläche während des Fugens stets feucht halten



4 Überschüssigen Fugenmörtel abtragen



5 Mörtelreste gegebenenfalls abkehren



6 Anschluss- und Bewegungsfugen einbringen

Sopro Solitär® F20 ist in folgenden Farben erhältlich:

Sand 36

Pflastergrau 13

Anthrazit 66