

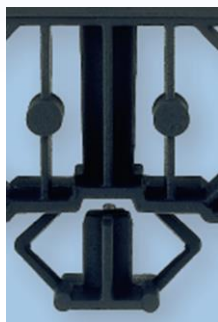
Prima®
Damit bauen Profis

TRAUF ELEMENT

TECHNISCHES DATENBLATT

Für ebene, kleinformatige Bedachungsmaterialien (Schiefer, Biber, usw.). Zur Belüftung zwischen Dachhaut und Dachstein, ersetzt die unterste Traufplatte, schützt vor Eintrieb von Kleintieren.

Technische Daten: Prima Traufelement ohne Kamm braun / Art.Nr.: 1153052	
Länge	1.000 mm
Höhe	30 mm
Lüftungsquerschnitt	ca. 200 cm ²
Werkstoff	Hochwertiger witterungs- und UV-beständiger Kunststoff, PP



Klippbare Abstands- und Stabilitätshalter passen sich jeder Einbausituation an.

Hersteller:

IVT Industrie-Vertrieb-Technik GmbH & Co. KG, 59439 Holzwickede
Tel.: +49 2301 91011-0, Fax: +49 2301 91011-24

Lieferform:

14 Karton á 100 Stück pro Palette

Vertrieb:

EUROBAUSTOFF Handelsgesellschaft mbH & Co. KG
Daimlerstr. 5d, 76185 Karlsruhe

Auf dem Hohenstein 2, 61231 Bad Nauheim
Tel.: +49 6032 805-0, Fax: +49 6032 805-265
E-Mail: prima@eurobaustoff.de, www.eurobaustoff.de