

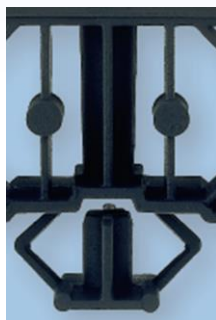
**Prima®**  
Damit bauen Profis

# TRAUF ELEMENT

## TECHNISCHES DATENBLATT

Für ebene, kleinformartige Bedachungsmaterialien (Schiefer, Biber, usw.). Zur Belüftung zwischen Dachhaut und Dachstein, ersetzt die unterste Trauflatte, schützt vor Eintrieb von Kleintieren.

Technische Daten: Prima Traufelement ohne Kamm braun / Art.Nr.: 1153052	
Länge	1.000 mm
Höhe	30 mm
Lüftungsquerschnitt	ca. 200 cm <sup>2</sup>
Werkstoff	Hochwertiger witterungs- und UV-beständiger Kunststoff, PP



Klippbare Abstands- und Stabilitätshalter passen sich jeder Einbausituation an.

**Hersteller:**  
Ubbink GmbH, 59439 Holzwickede  
Tel.: +49 2301 91011-0, Fax: +49 2301 91011-24

**Lieferform:**  
14 Karton á 100 Stück pro Palette

**Vertrieb:**  
EUROBAUSTOFF Handelsgesellschaft mbH & Co. KG  
Daimlerstr. 5d, 76185 Karlsruhe

Auf dem Hohenstein 2, 61231 Bad Nauheim  
Tel.: +49 6032 805-0, Fax: +49 6032 805-265  
E-Mail: [prima@eurobaustoff.de](mailto:prima@eurobaustoff.de), [www.eurobaustoff.de](http://www.eurobaustoff.de)