

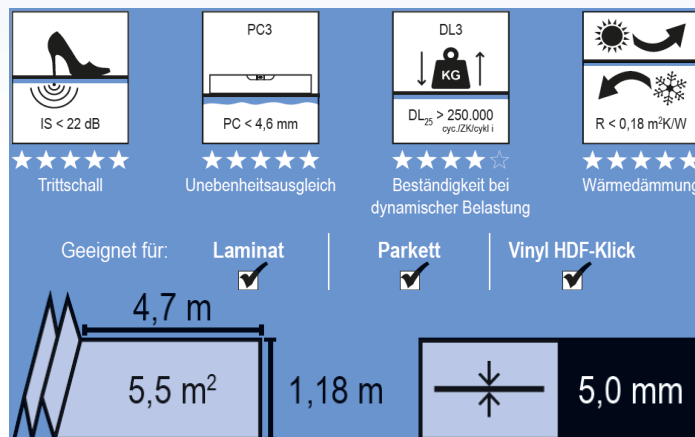
Prima®
Damit bauen Profis

DÄMM UNTERLAGE ISO BASIC

TECHNISCHES DATENBLATT

Prima Dämmunterlage Iso Basic 5 mm besitzt die beste Wärmedämmung gegen kalte Böden.

Technische Daten: Prima Dämmunterlage Iso Basic 5 mm Art.Nr.: 4834074	
Material	XPS, 5 mm
Länge x Breite	4,70 x 1,18 m
Brandverhalten	Efls-1
Trittschall	Bis zu 22 dB
Wärmedurchlasswiderstand	Bis zu 0,18 m² K/W
Druckfestigkeit	Bis zu 90 kPa
Unebenheitsausgleich	Bis zu 4,6 mm



Hersteller:
ewifoam E. Wicklein GmbH, Stockumer Str. 28
58453 Witten
Tel.: +49 (0) 2302 4309290, Fax: +49 (0) 9261 / 50490-50

Lieferform:
64 Stück pro Palette

Vertrieb:
EUROBAUSTOFF Handelsgesellschaft mbH & Co. KG
Daimlerstr. 5d, 76185 Karlsruhe

Auf dem Hohenstein 2, 61231 Bad Nauheim
Tel.: +49 6032 805-0, Fax: +49 6032 805-265
E-Mail: prima@eurobaustoff.de, www.eurobaustoff.de

Weil nur die Guten PRIMA sind!

Prima®
Damit bauen Profis

DÄMM UNTERLAGE ISO BASIC

TECHNISCHES DATENBLATT

Eigenschaften: Material: XPS. Prima Dämmunterlage Iso Basic ist ein Produkt für den gehobenen Anspruch und seit Jahren im praktischen Einsatz vielfach bewährt. Sie ist nicht nur aufgrund der guten technischen Eigenschaften empfehlenswert, sondern auch wegen des ausgezeichneten Preis-Leistungs-Verhältnisses.

Einsatzbereich: Schalldämmunterlage bei Einsatz von schwimmend verlegten Fertigparkett-, Vinyl- HDF-Klick- oder Laminatfußböden etc. Nicht geeignet für Parkettböden, Fliesen oder Natursteinbeläge, die vollflächig mit dem Unterboden verklebt werden.

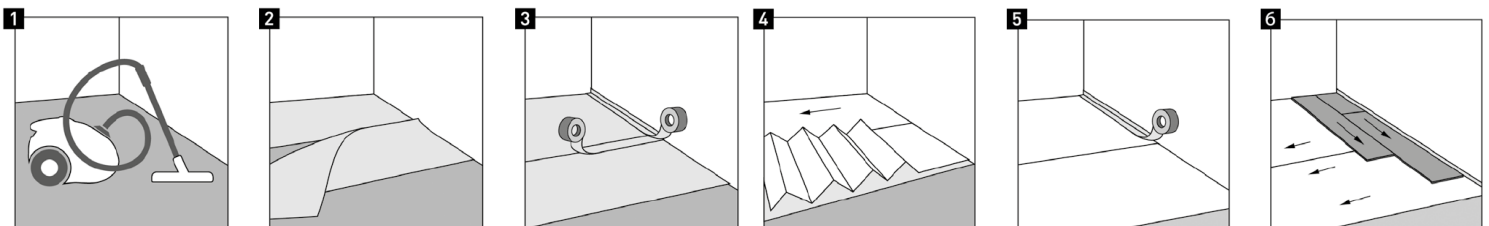
Verlegung: Vor dem Verlegen ist sicherzustellen, dass der Unterboden eben, sauber, trocken, rissfrei, zug- und druckfest ist und den baulichen Anforderungen für die Bodenverlegung entspricht. Bitte beachten Sie außerdem die Hinweise des Oberbodenherstellers. Vor Verlegung muss der Boden auf Feuchte geprüft und die Verlegereife festgestellt werden. Bei mineralischen Untergründen wird zuerst eine Dampfsperre fachgerecht verlegt. Die Prima Dämmunterlage Iso Basic wird auf dem Boden ausgelegt. Die einzelnen Bahnen stumpf aneinanderstoßen. Verkleben Sie die einzelnen Bahnen mit einem Klebeband zur Gewährleistung einer stabilen Oberfläche für die Verlegung des Bodens. Die Unterlage muss an der Wand mit dem Alu-Klebeband verklebt werden, um eine vollständige Dampfbremse zu erreichen (Alu-Klebeband als Zubehör erhältlich). Danach kann mit der Verlegung des Parkett-, Laminat- oder Vinyl-HDFKlickbodens begonnen werden. Der Rand der ausgelegten Unterlage wird aufgehenden Bauteilen mittels separat erhältlichem Alu-Klebeband verbunden.

Ökologie: Entsorgung über Hausmüll, recycelbar, gewässerneutral, toxikologisch unbedenklich, Abfallschlüssel nach AVV: 170604.

Lagerung: Kühl und trocken lagern, vor UV-Strahlung schützen.

Verträglichkeit: Bei Bitumen, PVC, Linoleum, Öl, Zement, Kunst- und Naturharzen sowie Magnesit sind keine Unverträglichkeiten bekannt. Lösungsmittelhaltige bzw. lösungsmittelbehandelte Untergründe sind ungeeignet.

Besondere Hinweise: Alle Angaben auf dieser Seite entsprechen unserem heutigen Kenntnisstand und informieren über unsere Produkte und deren Anwendungsmöglichkeiten. Sie sichern keine bestimmten Eigenschaften der Produkte oder deren Eignung für einen konkreten Einsatzzweck zu. Aus diesem Grund können aus diesen Angaben keine Rechtsverbindlichkeiten abgeleitet werden. Technische Änderungen, Druckfehler und Irrtümer bleiben vorbehalten.



Weil nur die Guten PRIMA sind!