

**Prima®**

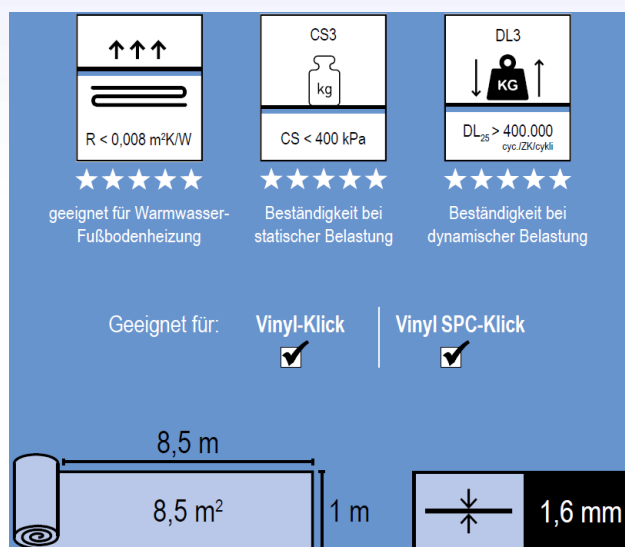
Damit bauen Profis

# DÄMM UNTERLAGE PROFESSIONAL

## TECHNISCHES DATENBLATT

Prima Dämmunterlage Professional 1,6 mm ist geeignet für Warmwasser-Fußbodenheizung und besitzt eine spezielle Antirutschoberfläche.

Technische Daten: Prima Dämmunterlage Professional 1,6 mm Art.Nr.: 4834073	
Material	PUM, 1,6 mm
Länge x Breite	8,5 x 1,0 m
Brandverhalten	Bfl-s1
Wärmedurchlasswiderstand	Bis zu 0,008 m² K/W
Druckfestigkeit	Bis zu 400 kPa



**Hersteller:**  
ewifoam E. Wicklein GmbH, Stockumer Str. 28  
58453 Witten  
Tel.: +49 (0) 2302 4309290, Fax: +49 (0) 9261 / 50490-50

**Lieferform:**  
35 Rollen pro Palette

**Vertrieb:**  
EUROBAUSTOFF Handelsgesellschaft mbH & Co. KG  
Daimlerstr. 5d, 76185 Karlsruhe

Auf dem Hohenstein 2, 61231 Bad Nauheim  
Tel.: +49 6032 805-0, Fax: +49 6032 805-265  
E-Mail: prima@eurobaustoff.de, www.eurobaustoff.de

## Weil nur die Guten PRIMA sind!

**Prima®**  
Damit bauen Profis

# DÄMM UNTERLAGE PROFESSIONAL

## TECHNISCHES DATENBLATT

**Eigenschaften:** Material: PUM. Prima Dämmunterlage Professional ist ein Hochleistungsprodukt für spezifische Anwendungen. Besonders empfehlenswert nicht nur dank ihrer technischen Eigenschaften, sondern auch eines sehr günstigen Preis-Leistungs-Verhältnisses.

**Einsatzbereich:** Dämmunterlagen für schwimmend zu verlegende Vinyl-Klick- und Vinyl-SPC-Klickböden.

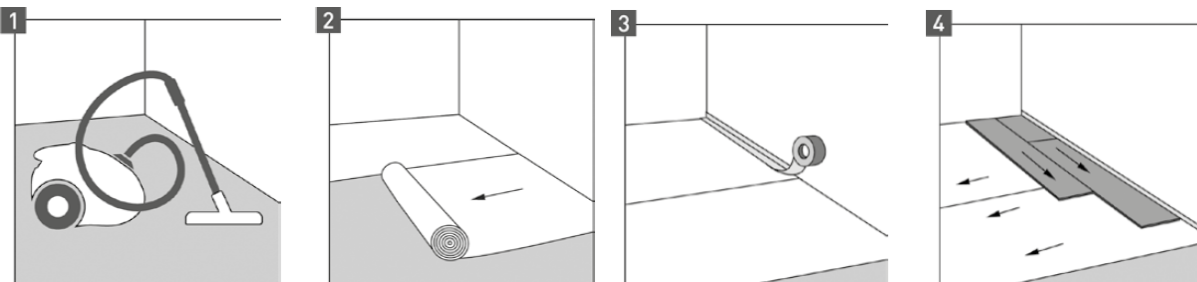
**Verlegung:** Vor dem Verlegen ist sicherzustellen, dass der Unterboden eben, sauber, trocken, rissfrei, zug- und druckfest ist und den handwerksund handelsspezifischen Anforderungen entspricht. Bitte beachten Sie außerdem die Hinweise des Oberbodenherstellers. Enorme Feuchtigkeit im Untergrund muss vor der Verlegung beseitigt werden. Die Dämmunterlage wird auf dem Boden ausgerollt (mit der PET- bzw. Folienseite nach oben – die entfernt werden muss). Verkleben Sie die einzelnen Bahnen mit einem Klebeband zur Gewährleistung der Dampfbremse sowie einer stabilen Oberfläche zur Verlegung des Bodens (Alu-Klebeband als Zubehör erhältlich). Die Unterlage besitzt eine abziehbare Folie auf der Oberseite, die die Antirutschbeschichtung schützt. Diese Folie ist Reihenweise unmittelbar vor der Oberlagsinstallation zu entfernen. Die Unterlage muss an der Wand mit dem Alu-Klebeband verklebt werden, um eine vollständige Dampfbremse zu erreichen. Danach kann mit der Verlegung des Vinyl-Klick- oder Vinyl-SPC-Klick-Bodenbelags begonnen werden. Eine zusätzliche Dampfbremse ist auf mineralischen Untergründen vorgeschrieben. Die Stöße der Folie sind mit mindestens 5cm zu Überlappen und mit dem separat erhältlichen Klebeband dicht zu verkleben. Zusätzlich muss die Dampfbremse mit den aufgehenden Bauteilen am Rand verklebt werden.

**Umweltfreundlichkeit:** Es sind weder Lösungsmittel noch andere ozonschichtschädigende Substanzen enthalten. Die für das Produkt verwendeten, nachwachsenden Rohstoffe stehen nicht in Konkurrenz zum Lebensmittelanbau. Das Produkt ist frei von Weichmachern, Formaldehyd, Halogenen sowie Schwermetallen. Entsorgung über Hausmüll, recycelbar, gewässerneutral, toxikologisch unbedenklich, Abfallschlüssel nach AVV : 170604.

**Lagerung:** Kühl und trocken lagern, vor UV-Strahlung schützen. Die Paletten können nicht aufeinander gestapelt werden.

**Verträglichkeit:** Bei Bitumen, PVC, Linoleum, Öl, Zement, Kunst- und Naturharzen, sowie Magnesit sind keine Unverträglichkeiten bekannt. Lösungsmittelhaltige bzw. lösungsmittelbehandelte Untergründe sind ungeeignet.

**Besondere Hinweise:** Alle Angaben auf dieser Seite entsprechen unserem aktuellen Kenntnisstand und informieren über unsere Produkte und deren Anwendungsmöglichkeiten. Sie sichern keine bestimmten Eigenschaften der Produkte oder deren Eignung für einen konkreten Einsatzzweck zu. Aus diesem Grund können aus diesen Angaben keine Rechtsverbindlichkeiten abgeleitet werden. Technische Änderungen, Druckfehler und Irrtümer bleiben vorbehalten.



Weil nur die Guten PRIMA sind!