

## AquaStec

### 1. Aqua-Stec-Systembeschreibung

Das System:

Rohre: Die dreischichtigen Alu-Verbundrohre (PE-Xc/Al/PE-Xc) sind leicht zu verarbeiten und zeichnen sich durch hohe Korrosionsfestigkeit und hervorragende hygienische Eigenschaften aus.

Fittings: Stabile und langlebige Fittings, die aus hochwertigem PVDF-Kunststoff (Polyvinylidenfluorid) gefertigt werden.

- Druck- und temperaturbeständig
- Hohe mechanische Festigkeit gewährleistet große Sicherheit
- Große Flexibilität ermöglicht Biegung bis zu 10°

Verbindung: Die Verbindung der Rohre mit den Fittings erfolgt durch eine absolut sichere und dauerhafte Steckverbindung: Rohr ablängen, kalibrieren und danach einfach zusammenstecken.

- Blitzschnelle und sichere Montage
- Pressgeräte und Schraubenschlüssel werden nicht benötigt
- Für Trinkwasser- und Heizungsanlagen geeignet

Betriebstemperatur/-druck: Das System ist auf eine Dauerbelastung von 70°C bei 10 bar ausgelegt. Kurzfristig darf die Temperatur max. 95°C betragen.

Dimensionierung der Leitungen: Drei Leitungsdurchmesser: 16, 20 und 26 mm.

### 2. Abbildung:



#### Legende:

Winkel 90°

T-Stück

Winkel 90°

Wandscheibe

Kupplung mit Rohr

AquaStec

**3. Material**

3-schichtige-Alu-Verbundrohre (PE-Xc/AL/PE-Xc),

Fittings: Stabile und langlebige Fittings, die aus hochwertigem PVDF-Kunststoff

**4. Normen**

Folgende Normen gelten für das AquaStec-System

- DIN 1988 (Installationsvorschriften für Trinkwasserleitungen)
- KTW Empfehlungen
- DVGW Arbeitsblätter W 534, W 544

**5. Kennzeichnung**

Fittinge und Rohre tragen eine Herstellerprägung.

**6. Sonstiges**

6.1 Qualitätsmanagement-System: Marley Deutschland GmbH ist nach DIN EN ISO 9001 zertifiziert.

6.2 Verpackungsverordnung:      Duales System:      Kunden-Nr. 13109  
Interseroh:      Vertrags-Nr. 25027

6.3 Kreislaufwirtschaftsgesetz:      Produkte sind recyclingfähig.

6.4 Anwendungstechnische Beratung:      Marley Produktmanagement (Artikelbemaßungen nach Anforderung)

6.5 Lieferung:      Über den Handel.

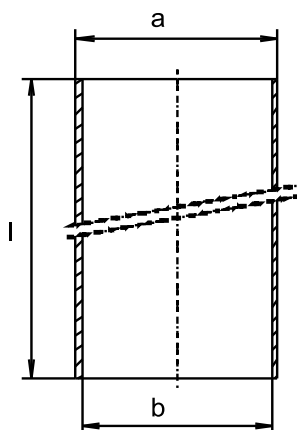
6.6 Reparaturfreundlichkeit:      Der Austausch einzelner Teile ist möglich.

6.7 Montageanleitungen:      Broschüre am Regal oder online unter:  
[http://www.marley.de/de/produkte/wasserleitungen/marley\\_aqua\\_stec/index.htm](http://www.marley.de/de/produkte/wasserleitungen/marley_aqua_stec/index.htm)

Garantie\*      10 Jahre Marley

## AquaStec

### PE-Xc-Alu-Verbundrohre



#### PE-Xc-Alu-Verbundrohre

das Rohr ist ausgelegt für eine Dauerbelastung von 10 bar bei 70°C Wassertemperatur. Das Rohr besteht aus PE-X-c, es wird auf Rollen zu 10 und 25m oder in Stangen mit 2,5 m Länge geliefert. Die Durchmesser sind 16/20/26 mm.

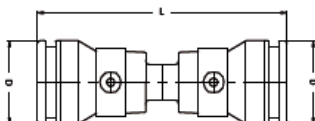
Rohr- Ø	a	b	l	EAN-Nr.: 4002644 ...
16	12	10	10	470030
		25	25	470061
20	16	10	10	470047
		25	25	470078
26	22	10	10	470054
26	22	2,5	2,5	470023 (Stangenware)
20	16	2,5	2,5	470016 (Stangenware)
16	12	2,5	2,5	470009 (Stangenware)

Durchmesser in mm, Länge l in m!

20

AquaStec

### Kupplungsstück



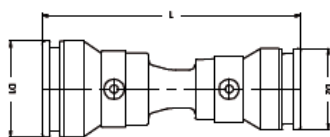
#### Kupplungsstück,

dient zum Verbinden von zwei Leitungen.

Rohr-Ø	D	L	EAN-Nr.: 4002644 ...
16	28	83,5	470207
20	33	85	470214
26	40	90	470221

Alle Maße in mm!

### Kupplungsstück, reduziert



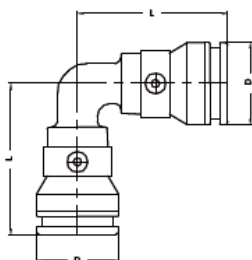
#### Kupplungsstück, reduziert,

dient zum Verbinden und Reduzierung von zwei Leitungen.

Rohr- Ø	L	D1	D2	EAN-Nr.: 4002644 ...
20 / 16	89	33	28	470238

Alle Maße in mm!

### Winkel 90°



#### Winkel 90°,

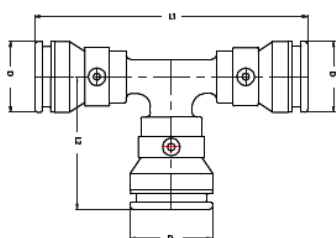
muss eine scharfe Richtungsänderung vorgenommen werden, so wird ein Winkel montiert.

Rohr-Ø	D	L	EAN-Nr.: 4002644 ...
16	28	52	470269
20	33	53	470276
26	40	59	470283

Alle Maße in mm!

## AquaStec

### T-Stück 3-fach Rohranschluss

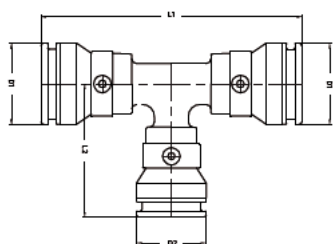


**T-Stück 3-fach Rohranschluss,**  
als Abzweig in den Rohrleitungen, mit gleichem oder reduziertem Abgang.

Rohr-Ø	D	L1	L2	EAN-Nr.: 4002644 ...
16 x 16 x 16	28	101	50,5	470290
20 x 20 x 20	33	106,5	53	470306
26 x 26 x 26	40	117	59	470313

Alle Maße in mm!

### T-Stück, 3-fach Rohranschluss, reduziert

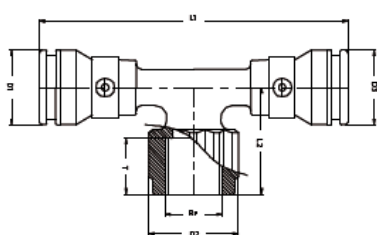


**T-Stück 2-fach Rohranschluss,**  
als Abzweig in den Rohrleitungen, mit gleichem Durchmesser oder reduziertem Abgang.

Rohr-Ø	L1	L2	D1	L2	EAN-Nr.: 4002644 ...
20 x 16 x 20	103	53	33	28	470320
26 x 20 x 26	113	57	40	33	470368

Alle Maße in mm!

### T-Stück, 2-fach Rohranschluss und IG

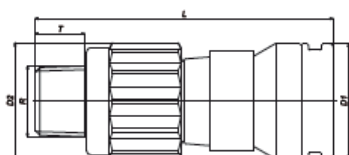


**T-Stück 2-fach Rohranschluss und Innengewinde,**  
als Abzweig in den Rohrleitungen, mit gleichem Durchmesser und Abgang mit Innengewinde. Gewinde mit Teflonband eindichten.

Rohr-Ø	L1	L2	L3	D1	D2	D3	R	T	EAN-Nr.: 4002644 ...
16 x 1/2" IG x 16	116	39	28	33	28	28	1/2"	14	470382

Alle Maße in mm!

### Kupplung AG



**Kupplung mit Rohranschluss und Außengewinde,**  
als Übergang zu anderen Rohrarten oder Fremdfabrikaten.  
Gewinde mit Teflonband eindichten.

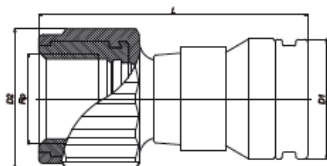
Rohr-Ø	L	D1	D2	R	T	EAN-Nr.: 4002644 ...
16 x 1/2" AG	76	28	33	1/2"	14	470412
20 x 1/2" AG	76,5	33	33	1/2"	14	470429
20 x 3/4" AG	78	33	40	3/4"	16	470436
26 x 3/4" AG	80	40	40	3/4"	16	470443
26 x 1" AG	82	40	46	1"	18	470450

Alle Maße in mm!

## AquaStec

### Kupplung IG

**Kupplung mit Rohranschluss und Innengewinde,**  
als Übergang zu anderen Rohrarten oder Fremdfabrikaten.  
Gewinde mit Teflonband eindichten.



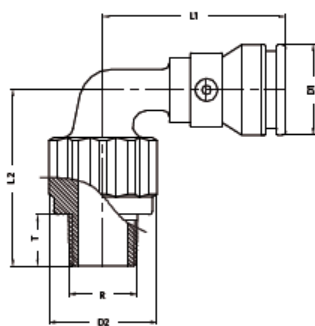
Rohr-Ø	L	D1	D2	R	T	EAN-Nr.: 4002644 ...
16 x 1/2" IG	64	28	33	1/2"	14	470467
20 x 1/2" IG	63	33	33	1/2"	14	470474
20 x 3/4" IG	68	33	40	3/4"	16	470481
26 x 3/4" IG	67	40	40	3/4"	16	470498
26 x 1" IG	70	40	46	1"	18	470504

Alle Maße in mm!

20

AquaStec

### Winkel 90° mit Außengewinde

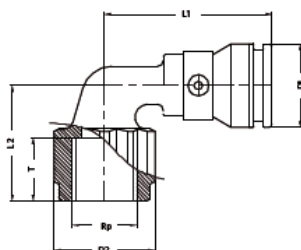


**Winkel 90° mit Außengewinde,**  
Gewinde mit Teflonband eindichten!

Rohr-Ø	L1	L2	D1	D2	R	T	EAN-Nr.: 4002644 ...
16 x 1/2" AG	57	54	28	33	1/2"	14	470511

Alle Maße in mm!

### Winkel 90° mit Innengewinde

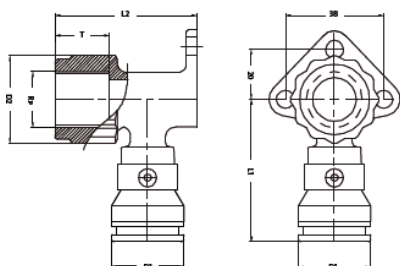


**Winkel 90° mit Innengewinde,**  
Gewinde mit Teflonband eindichten!

Rohr-Ø	L1	L2	D1	D2	R	T	EAN-Nr.: 4002644 ...
16 x 1/2" IG	56	40	28	33	1/2"	14	470542

Alle Maße in mm!

### Wandscheibe



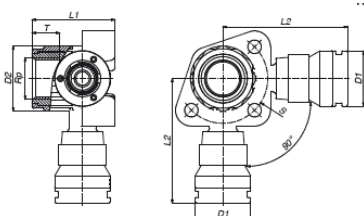
**Wandscheibe,**  
mit Innengewinde zum Anschließen z. B. von einem Eckventil mit  
1/2" AG. Die Wandscheibe wird mit Schrauben auf/in der Wand  
befestigt.

Rohr-Ø	L1	L2	D1	D2	R	T	EAN-Nr.: 4002644 ...
16 x 1/2" IG	54	55	28	33	1/2"	14	470573
20 x 3/4" IG	62	61	33	40	3/4"	16	470597

Alle Maße in mm!

## AquaStec

### Doppelwandscheibe



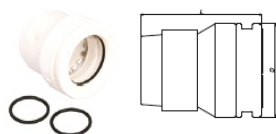
#### Doppelwandscheibe,

mit 2 x Rohranschluss und Innengewinde zum Anschließen z. B. von einem Eckventil mit 1/2" AG. Die Wandscheibe wird mit Schrauben auf/in der Wand befestigt.

Rohr-Ø	L1	L2	D1	D2	R	T	EAN-Nr.: 4002644 ...
16 x 1/2" IG	62	42	28	33	1/2"	14	470603

Alle Maße in mm!

### Ersatzteilset



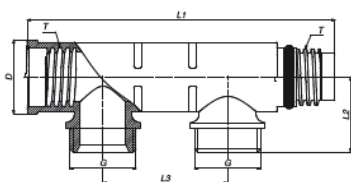
#### Ersatzteilset, bestehend aus:

Hülse und 2 O-Ringe, die ersetzt werden müssen, wenn eine bestehende Verbindung wieder geöffnet wird.

Rohr-Ø	L	D	EAN-Nr.: 4002644 ...
16	36	28	470658
20	37	33	470665
26	38	40	470672

Alle Maße in mm!

### Verteiler 2-fach



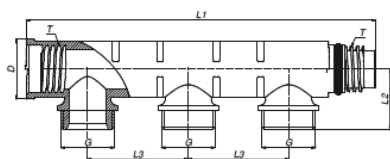
#### Verteiler 2-fach, bestehend aus:

Verteiler mit 2 Abgängen für 16 oder 20 mm Anschlüsse, einer Anschlussverschraubung mit Innengewinde für den Verteilereingang mit 20 oder 26 mm sowie einem Außengewinde mit einer O-Ringdichtung für die Verbindung von mehreren Verteilern oder für die Montage einer Endkappe.

L1	L2	L3	D1	D2	G	EAN-Nr.: 4002644 ...
100	30	50	29,5	29,8	3/4"	470719

Alle Maße in mm!

### Verteiler 3-fach



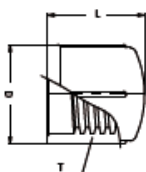
#### Verteiler 3-fach, bestehend aus:

Verteiler mit 3 Abgängen für 16 oder 20 mm Anschlüsse, einer Anschlussverschraubung mit Innengewinde für den Verteilereingang mit 20 oder 26 mm sowie einem Außengewinde mit einer O-Ringdichtung für die Verbindung von mehreren Verteilern oder für die Montage einer Endkappe.

L1	L2	L3	D1	G	EAN-Nr.: 4002644 ...
149,5	30	50	29,5	3/4"	470726

Alle Maße in mm!

### Endkappe



#### Endkappe

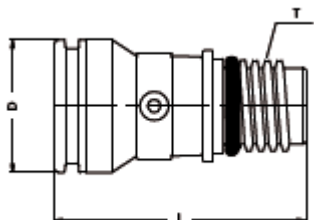
mit Innengewinde zum Verschließen von 2-fach oder 3-fach Verteiler.

L	D	T	EAN-Nr.: 4002644 ...
29	30	26	470757

Alle Maße in mm!

## AquaStec

### Eingang AG für Verteiler



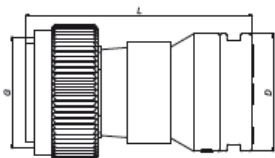
#### Eingang AG für Verteiler

Anschluss für 2-fach und 3-fach Verteiler, jeweils für 20 und 26 mm Rohre am Verteilereingang.

Rohr-Ø	L	D	T	EAN-Nr.: 4002644 ...
20	63	33	Kunststoffgew.	470733
26	62	40	Kunststoffgew.	470740

Alle Maße in mm!

### Steckkupplung für Verteiler

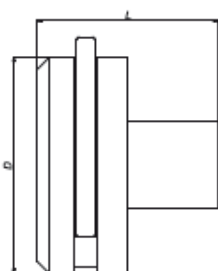


#### Steckkupplung für Verteiler

Anschluss von 16 und 20 mm Rohre am Verteilerabgang.  
Die Abdichtung am Verteiler erfolgt über einen O-Ring.

Rohr-Ø	L	D	G	EAN-Nr.: 4002644 ...
16	60	28	3/4" EK	470795
20	62	33	3/4" EK	470801

Alle Maße in mm!



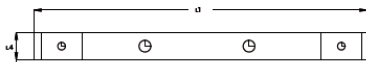
#### Endstopfen für Anschluss

zum Verschließen von Formteilen und Steckkupplungen an Verteilerabgängen.  
**Immer wieder verwendbar.**

Rohr-Ø	L	D	EAN-Nr.: 4002644 ...
16	29	35	470832
20	30	40	470849
26	30	49	470856

Alle Maße in mm!

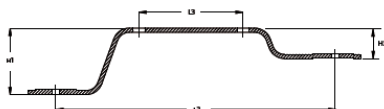
### Halter für Verteiler



#### Halter für Verteiler

Halterung für die 2-fach und 3-fach Verteiler. Die Halterungen können mit Schrauben an die Wand oder Decke geschraubt werden.

L1	L2	L3	L4	H1	H2	EAN-Nr.: 4002644 ...
250	200	75	20	45,5	18,5	470818



Alle Maße in mm!

AquaStec

**Kalibrierer**

**Kalibrierer**

für alle drei Rohrdurchmesser 16, 20 26 mm. Nach dem Ablängen ist die Schnittstelle zu kalibrieren.

\_\_\_\_\_  
EAN-Nr.: 4002644 ...

470825

