

Datenblatt

CEE-Anbaudose 32A / 400V - Art. #60441

as®
Schwabe
TechnikProdukte
72184 Eutingen

CEE-Anbausteckdose 400V / 32A / 5polig mit selbstschließendem Klappdeckel

- Schraubkontakt
- Flanschmaß: 75x75mm
- Lochmaß: 60x60mm
- Für Leitungsquerschnitte: 2,5-6mm²

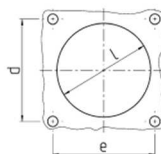
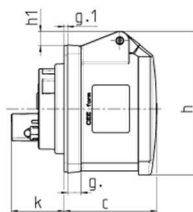
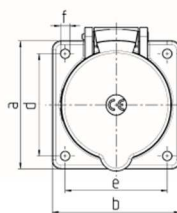
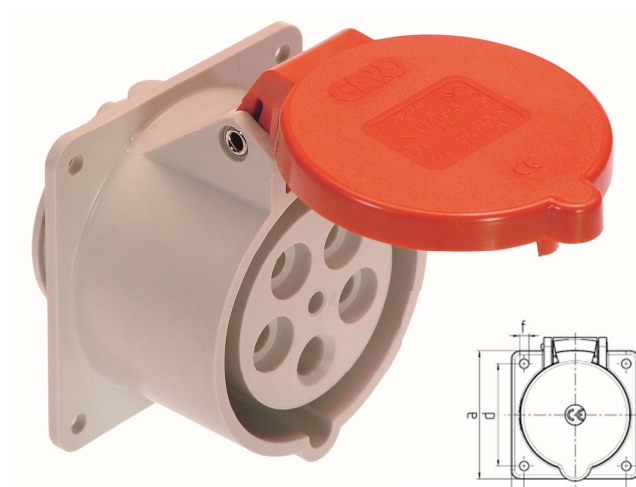


Abb. Ähnlich



IP 44

IEC309

Zeichnung	Amp.	
1 MB 247	Pole	5
Maße in mm	a	75
	b	75
	c	65
	d	60
	e	60
	f	5,5
	g	8
	g.1	2
	h	100
	h1	12
	k	39
	l	62
Klemmen für Leiterquerschnitt von bis mm ²		2,5
		—10

Technische Daten:

400V / 32A / 5 polig / 6h / 50-60Hz

Gewicht: ca. 0,2kg

EAN: 4011160604416

