

Infrarot-Sensor  
180°

Max. 12 m

1000 W

1000 W max. (LED-  
fähig)

IP54



2 - 2000 Lux



5 Sek - 15 Min



Ideal 2 m



Energie sparen

3 years

Herstellergarantie



CE

### Funktionsbeschreibung

Hausbesitzers Liebling. Infrarot-Bewegungsmelder IS 180-2, für außen und innen, ideal für große Hausfronten und Einfahrten, Eckwandhalter für die Eckmontage als Zubehör erhältlich, 180° Erfassungswinkel, Reichweite einstellbar bis 12 m oder bis 5 m, Zeit- und Dämmerungsschwelle einstellbar, durch Abdeckblenden einschränkbarer Erfassungsbereich.

### Technische Daten

Dimensions (L x W x H)	56 x 76 x 120 mm
Manufacturer's Warranty	3 Jahre
Settings via	Potis
With remote control	Nein
Version	weiß
PU1, EAN	4007841603212
Typ	Bewegungsmelder
Application, place	Innenbereich, Außenbereich
Application, room	Außenbereich, Hauseingang, Rund ums Haus, Terrasse / Balkon, Hof & Einfahrt
Colour	Weiß
Colour, RAL	9010
Includes corner wall mount	Nein
Installation site	Wand, Ecke
Installation	Aufputz, Wand, Ecke
IP-rating	IP54
Protection class	II

LED lamps > 2 W < 8 W	175 W
LED lamps > 8 W	350 W
Capacitive load in µF	132 µF
Technology, sensors	Passiv Infrarot, Lichtsensor
Mounting height	1,80 – 4,00 m
Mounting height max.	4,00 m
Optimum mounting height	2 m
Detection angle	180 °
Angle of aperture	90 °
Sneak-by guard	Ja
Capability of masking out individual segments	Ja
Electronic scalability	Nein
Mechanical scalability	Nein
Reach, radial	r = 1.5 m (4 m²) / r = 3 m (14 m²)
Reach, tangential	r = 5 m (39 m²) / r = 12 m (226 m²)
Switching zones	504 Schaltzonen

**Technische Daten**

Ambient temperature	-20 – 50 °C
---------------------	-------------

Material	Kunststoff
----------	------------

Mains power supply	230 V / 50 Hz
--------------------	---------------

Switching output 1, resistive	1000 W
-------------------------------	--------

Fluorescent lamps, electronic ballast	350 W
---------------------------------------	-------

Fluorescent lamps, uncorrected	500 VA
--------------------------------	--------

Fluorescent lamps, series-corrected	900 VA
-------------------------------------	--------

Fluorescent lamps, parallel-corrected	500 VA
---------------------------------------	--------

Switching output 1, low-voltage halogen lamps	1000 VA
---	---------

LED lamps < 2 W	100 W
-----------------	-------

Twilight setting	2 – 2000 lx
------------------	-------------

Time setting	5 s – 15 Min.
--------------	---------------

Basic light level function	Nein
----------------------------	------

Main light adjustable	Nein
-----------------------	------

Twilight setting TEACH	Nein
------------------------	------

Constant-lighting control	Nein
---------------------------	------

Interconnection	Ja
-----------------	----

Type of interconnection	Master/Master
-------------------------	---------------

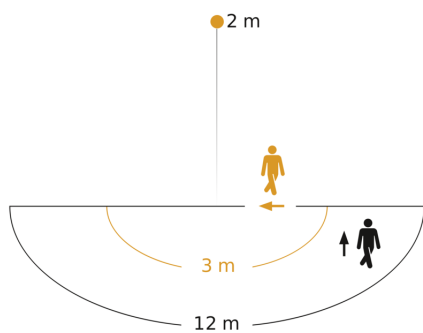
Interconnection via	Kabel
---------------------	-------

**Zubehör**

EAN 4007841 085148

Eckwandhalter für IS 180-2, IS 2180-2 und IS 2180 ECO

## Sensorerfassungsbereich

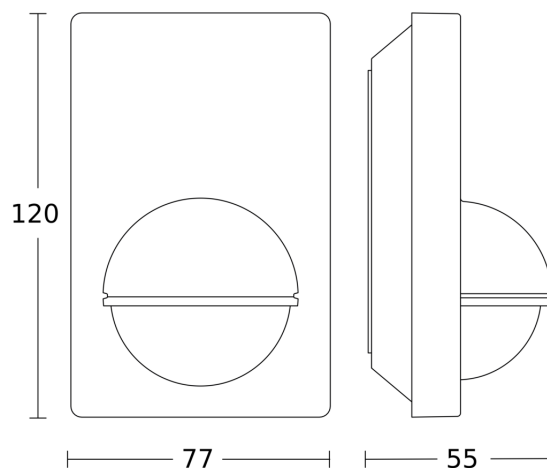


Mögliche Montagehöhe: 1,80 m – 4,00 m

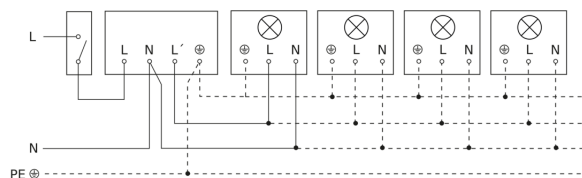
Orange: radial

Schwarz: tangential

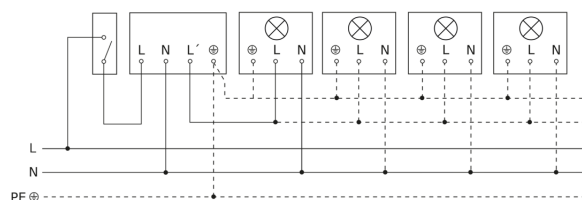
## Maßzeichnung



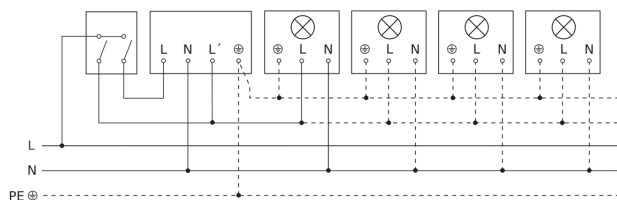
## Schaltplan Leuchte ohne vorhandenen Nullleiter



## Schaltplan Leuchte mit vorhandenem Nullleiter



## Schaltplan Anschluss über Serienschalter für Hand- und Automatik-Betrieb



## Schaltplan Anschluss über einen Wechselschalter für Dauerlicht- und Automatik-Betrieb

