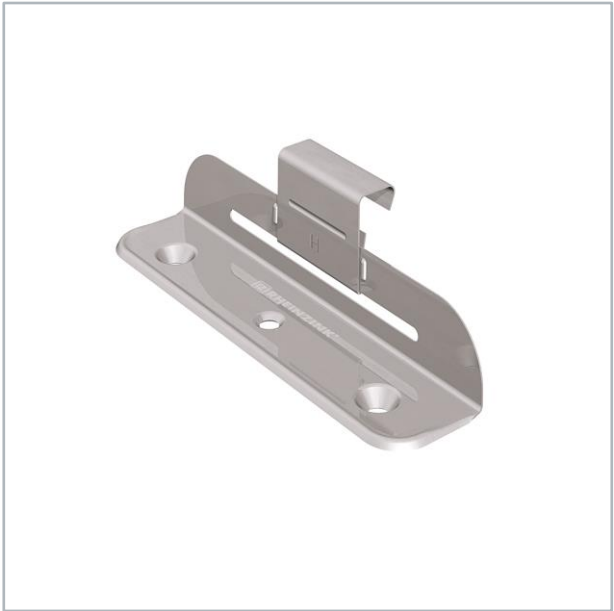
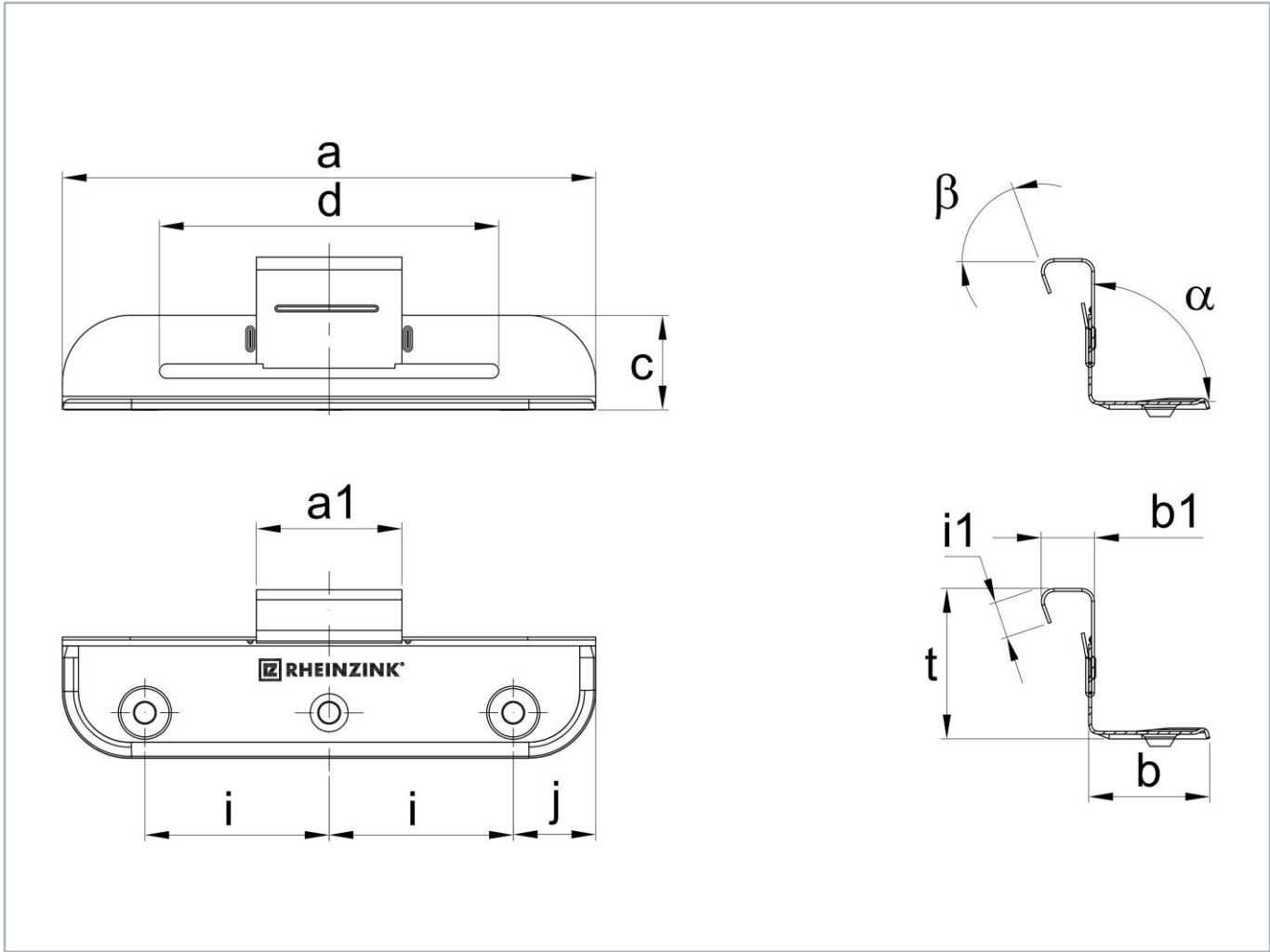


# Schiebehaft ST und H

## Produktdatenblatt



### Produktbeschreibung

Der Schiebehaft besteht aus Edelstahl V2A – 1.4301 und die Haftkanten sind gleitgeschliffen. Die max. Lastaufnahme ist 600 N (inkl. Sicherheitsfaktor 1,5) kann angenommen werden, wenn die Befestigung mittels geprüfter RHEINZINK CLIPFIX-Schrauben erfolgt. Die Materialdicke des Oberteils beträgt 0,40mm und die des Unterteils 0,6mm.

Schiebehaft ST (Standard) und H (Hoch), Edelstahl, vormontiert, für vorprofilierte Schare, bis 16 m Scharlänge

Ausführung	Gewicht kg/St	a mm	b mm	c mm	d mm	i mm	j mm	t mm	a1 mm	b1 mm	i1 mm	α [°]	β [°]	Artikel Nr. SAP R3	Artikel Nr. SAP S/4
ST	0,030	110	25	19	70	38	17	27	30	11	6	90	70	14135064	11010398
H	0,031	110	25	19	70	38	17	31	30	11	6	90	70	14135065	11010397