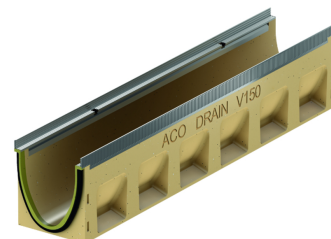
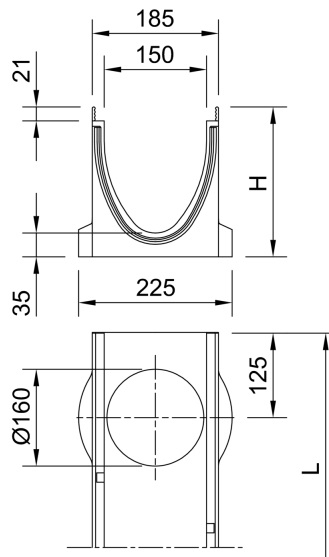


Rinnenkörper ohne Sohlengefälle, 1000 mm

Produktinformationen zur Produktgruppe

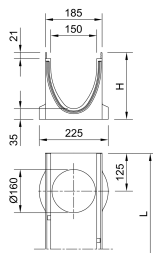
ACO Produktvorteile

- Wasserdichter Rinnenstrang durch Seal in Technologie (gemäß IKT-Prüfsiegel D01185)
- Serienmäßig mit EPDM-Dichtung im Rinnenstoß
- Rinnenkörper aus beständigem ACO Polymerbeton
- Gewohnt einfacher Einbau
- Für den Grundwasserschutz
- Für den Bauwerksschutz
- Für ein kontrolliertes Regenwassermanagement
- Verbesserte Selbstreinigung durch V-Querschnitt und durchgängig glatte Rinnensohle
- Robuster Rinnenkörper
- Mit schraubloser Rostarretierung Drainlock



- Rinnensystem gemäß DIN EN 1433 / DIN 19580
- Nennweite 150 mm
- Klassen A 15 – E 600¹⁾
- Wahlweise in den Kantenschutzausführungen Stahl verzinkt oder Edelstahl
- Wahlweise mit oder ohne senkrechtem, wasserdichthem Rohranschluss
- Ausführung mit senkrechtem, wasserdichthem Rohranschluss mit Lippenlabyrinthdichtung (LLD) aus NBR
- Kombinationsmöglichkeiten für den Rinnenkörper (Beispiel):
 - 0.0 - 0.0.2 - 0.1 - 0.2
- *) Rinnenkörper mit LLD-Rohranschluss haben eine 10 mm größere Bodenstärke als die anschließbaren Rinnenkörper
 - Beispiel: 5.0.2 passt zu Typ 5, 5.0, 5.1

Technische Daten zum Artikel 133354

		Zarge	Abmessungen			Typ	Gewicht	Preis/Stk. 01.07.2024 UVP zzgl. USt. [€]	Rabatt- gruppe (RG)
			Länge	Breite	Höhe				
			[mm]	[mm]	[mm]				
								[kg]	
Mit LLD-Rohr- anschluss DN/OD 160		Stahl verzinkt	1000	185	270	10.0.2	34,6	139,00	ML