

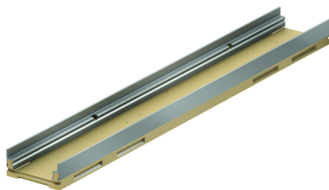
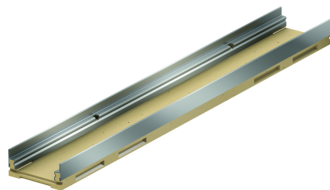
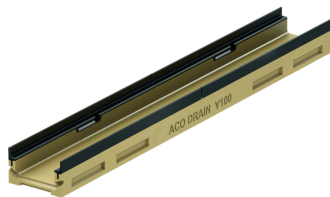
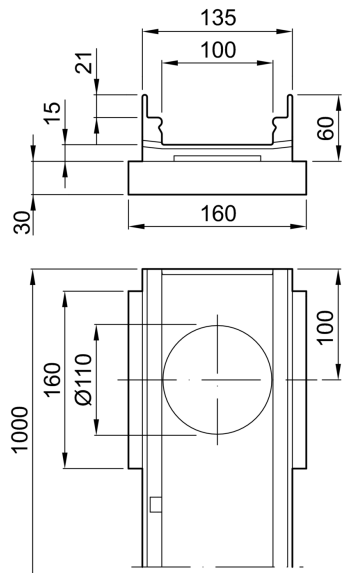
Flachrinnen ohne Sohlengefälle, 1000 mm

Produktinformationen zur Produktgruppe

ACO Produktvorteile

- Mit ACO DRAIN[®] Sicherheitsfalz (SF)
- Mit schraubloser Arretierung Drainlock
- Mit V-Querschnitt
- Rinnenkörper aus Polymerbeton
- Mit ACO DRAIN[®] Sicherheitsfalz (SF)
- Mit schraubloser Arretierung Drainlock
- Rinnenkörper aus Polymerbeton

- Rinnensystem gemäß DIN EN 1433/DIN 19580
- Nennweite 100 mm
- Klassen A 15 – E 600
- Wahlweise in den Kantenschutzausführungen Stahl verzinkt, Edelstahl oder Gusseisen EN-GJS
- Wahlweise mit oder ohne senkrechtem, flüssigkeitsdichtem Rohranschluss
- Ausführung mit senkrechtem, flüssigkeitsdichtem Rohranschluss mit Lippenlabirinthdichtung (LLD) aus NBR
- Passende Kombinationen in der Bauhöhe (BH) beispielhaft anhand der Ausführung Stahl verzinkt sind:
 - 12327 und 12328 (BH 60)
 - 12323 und 12324 (BH 80)
 - 12321 und 12322 (BH 100)



Technische Daten zum Artikel 12328

	Zarge	Abmessungen			Gewicht	Preis/Stk. 01.07.2024 UVP zzgl. USt. [€]	Rabatt- gruppe (RG)
		Länge	Breite	Höhe			
				Anfang/Ende			
				[mm]			
		[mm]	[mm]	[mm]	[kg]		
Mit LLD-Rohr- anschluss DN/OD 110	Stahl verzinkt	1000	135	60/90	10,8	106,00	ML