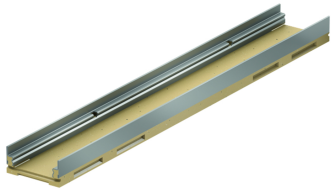
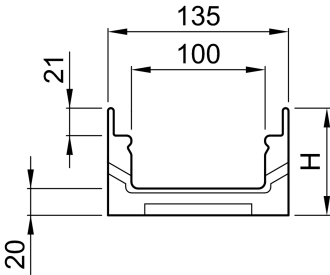


Flachrinnen ohne Sohlengefälle, 1000 mm

Produktinformationen zur Produktgruppe

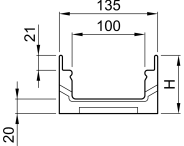
ACO Produktvorteile

- Mit ACO DRAIN[®] Sicherheitsfalz (SF)
- Mit schraubloser Arretierung Drainlock
- Mit V-Querschnitt
- Rinnenkörper aus Polymerbeton
- Mit ACO DRAIN[®] Sicherheitsfalz (SF)
- Mit schraubloser Arretierung Drainlock
- Rinnenkörper aus Polymerbeton



- Rinnensystem gemäß DIN EN 1433/DIN 19580
- Nennweite 100 mm
- Klassen A 15 – E 600
- Wahlweise in den Kantenschutzausführungen Stahl verzinkt, Edelstahl oder Gusseisen EN-GJS
- Wahlweise mit oder ohne senkrechtem, flüssigkeitsdichtem Rohranschluss
- Ausführung mit senkrechtem, flüssigkeitsdichtem Rohranschluss mit Lippenlabyrinthdichtung (LLD) aus NBR
- Passende Kombinationen in der Bauhöhe (BH) beispielhaft anhand der Ausführung Stahl verzinkt sind:
 - ☐ 12327 und 12328 (BH 60)
 - ☐ 12323 und 12324 (BH 80)
 - ☐ 12321 und 12322 (BH 100)

Technische Daten zum Artikel 12327

Zarge	Abmessungen			Gewicht	Preis/Stk. 01.07.2024 UVP zzgl. USt. [€]	Rabatt- gruppe (RG)
	Länge	Breite	Höhe			
	[mm]	[mm]	Anfang/Ende [mm]			
	1000	135	60	9,5	91,50	ML