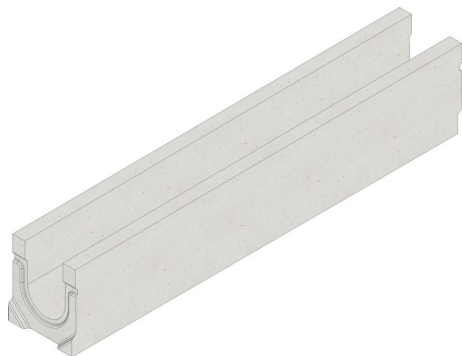


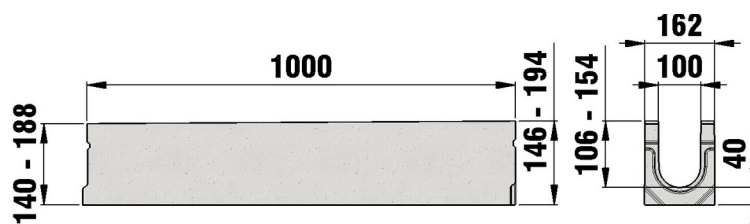
# FASERFIX®STANDARD E 100



FASERFIX®STANDARD E 100 mit Eigengefälle 0,6 %, bis Klasse C 250, Typ 6, 1,0 m



C 250



## ■ Technische Daten:

Länge mm	Breite mm	Höhe mm	Gewicht kg	Einlegetiefe mm	Lichter Rinnenquerschnitt t cm <sup>2</sup>	Artikel Nr.
1000	162	170-176	35.3	0	119.0	6206

## ■ Produktbeschreibung:

FASERFIX STANDARD E 100 Typ 1 - 10 - Rinnenunterteil aus faserbewehrtem Beton, Belastungsklasse A 15 - C 250 nach DIN 19580/EN 1433, in Verbindung mit Schlitzaufsätzen bis Belastungsklasse E 600, CE-konform, mit Innengefälle, ohne Querstege in der Rinnenleitung, mit Dichtungsfalz, L/B/H 1000x162x140-194 mm, Art.Nr. 6201 - 6210

## ■ Material:

- **Rinnenunterteil:** faserbewehrter Beton
- **Zarge:**

## ■ Typ nach DIN EN 1433:

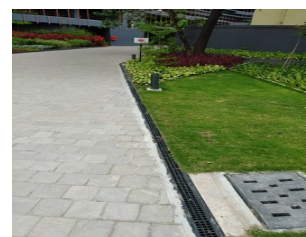
M

## ■ Regelwerke:

EN 1433

## ■ Anwendungsbereiche:

- Bahnhöfe und Bahnsteige
- öffentliche Plätze
- Kommunale Einrichtungen
- Parks und Gärten
- Heim und Garten



Der optimale Einsatz des Produktes in den vorgenannten Anwendungen ist abhängig von unterschiedlichen Faktoren (Positionierung, Verkehrslast und -frequenz,...). Gerne beraten Sie unsere Experten hierzu!