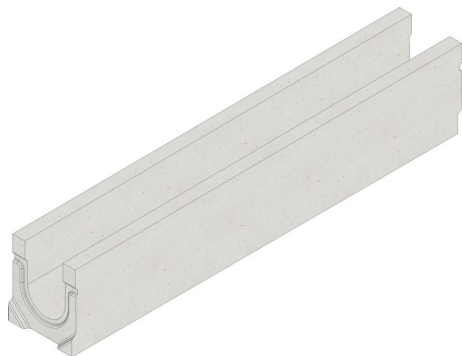


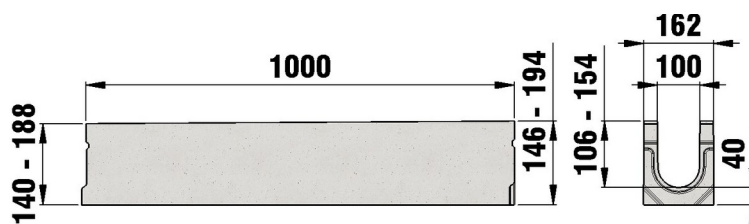
FASERFIX®STANDARD E 100



FASERFIX®STANDARD E 100 mit Eigengefälle 0,6 %, bis Klasse C 250, Typ 3, 1,0 m



C 250



■ Technische Daten:

Länge mm	Breite mm	Höhe mm	Gewicht kg	Einlegetiefe mm	Lichter Rinnenquerschnitt t cm ²	Artikel Nr.
1000	162	152-158	33.83	0	101.0	6203

■ Produktbeschreibung:

FASERFIX STANDARD E 100 Typ 1 - 10 - Rinnenunterteil aus faserbewehrtem Beton, Belastungsklasse A 15 - C 250 nach DIN 19580/EN 1433, in Verbindung mit Schlitzaufsätzen bis Belastungsklasse E 600, CE-konform, mit Innengefälle, ohne Querstege in der Rinnenleitung, mit Dichtungsfalz, L/B/H 1000x162x140-194 mm, Art.Nr. 6201 - 6210

■ Material:

- **Rinnenunterteil:** faserbewehrter Beton
- **Zarge:**

■ Typ nach DIN EN 1433:

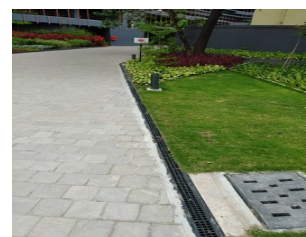
M

■ Regelwerke:

EN 1433

■ Anwendungsbereiche:

- Bahnhöfe und Bahnsteige
- öffentliche Plätze
- Kommunale Einrichtungen
- Parks und Gärten
- Heim und Garten



Der optimale Einsatz des Produktes in den vorgenannten Anwendungen ist abhängig von unterschiedlichen Faktoren (Positionierung, Verkehrslast und -frequenz,...). Gerne beraten Sie unsere Experten hierzu!