

Typ

LRL

Schachtabdeckung in Normalausführung.

Belastung

5 kN/m² - begehbar gemäß DIN EN 1991-1-1.

Ausführung

Deckel

Tränenblech in 3 auf 5 mm Stärke bzw. 4 auf 6 mm ab Außenmaß 1010 mm.

Werkstoff Stahl (S235JR) oder Edelstahl 1.4301 (V2A).

Rahmen

Profilblech bis Rahmenaußenmaß 810 mm.

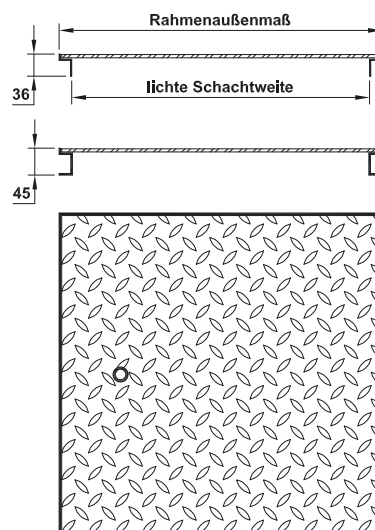
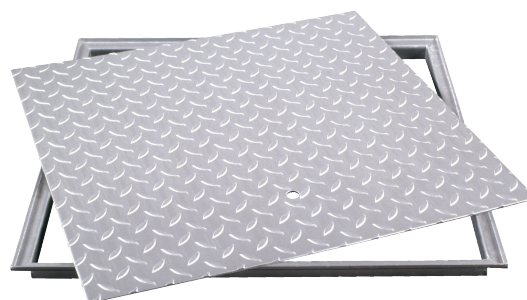
U-Profil ab Rahmenaußenmaß 910 mm.

Verwendungsmöglichkeit

Zum Abdecken von Schächten aller Art, wie z.B. Kabel-, Pumpen- oder Revisionsschächte, die nicht befahren werden und nicht wasser- bzw. geruchdicht sein sollen.

Beschreibung

- Hörnemann LRL-Schachtabdeckung begehbar.
- Der Deckel besteht aus Tränenblech zum besseren Ableiten von stehendem Wasser zur Verminderung der Rutschgefahr. Er ist lose in den Rahmen eingelegt.
- Der Rahmen besteht aus Profilblech bis 810 mm Rahmenaußenmaß.
- Ab 910 mm Rahmenaußenmaß mit U-Profilrahmen aus Stabilitätsgründen. Hierdurch ändert sich die Gesamthöhe der Abdeckung auf 45 mm.
- Das U-Profil dient gleichzeitig als Maueranker.
- Mit Aushebeloch.



Rahmenaußen- maß / mm	lichte Schacht- weite / mm	Höhe / mm	Gewicht / ca. kg	Artikel-Nr. verzinkt	Artikel-Nr. Edelstahl
310 x 310	265 x 265	36	4,0	10031012	10031091
410 x 410	365 x 365	36	6,0	10041012	10041091
510 x 510	465 x 465	36	9,0	10051012	10051091
610 x 610	565 x 565	36	13,0	10061012	10061091
710 x 710	665 x 665	36	17,0	10071012	10071091
810 x 810	765 x 765	36	22,0	10081012	10081091
910 x 910	865 x 865	45	27,0	10091012	10091091
1010 x 1010	965 x 965	45	35,0	10101012	10101091
1110 x 1110	1065 x 1065	45	40,0	10111012	10111091
1210 x 1210	1165 x 1165	45	48,0	10121012	10121091
610 x 810	565 x 765	36	16,0	10141012	10141091
810 x 1010	765 x 965	45	26,0	10171012	10171091
810 x 1210	765 x 1165	45	39,0	10181012	10181091
1010 x 1210	965 x 1165	45	49,0	10191012	10191091
410 x 610	365 x 565	36	9,0	10461012	10461091
510 x 710	465 x 665	36	13,0	10571012	10571091

Sonderanfertigungen auf Anfrage

Artikelgruppe ⇒

103

126