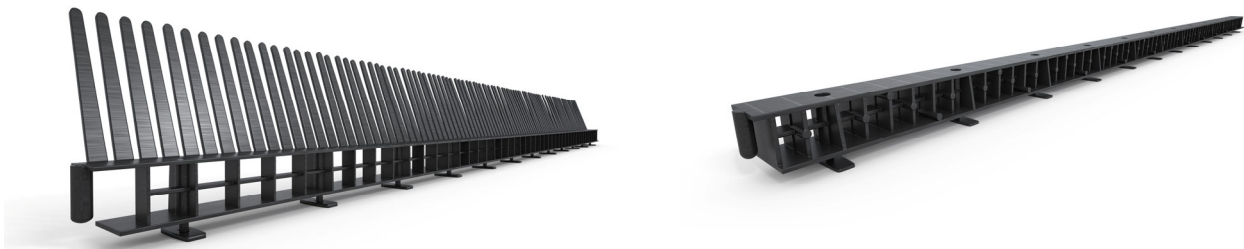


TRAUFENLÜFTUNGSLEISTE TLL



Beschreibung/ Anwendung

Die **TRAUFENLÜFTUNGSLEISTE** ist ein Kunststoff-Fertigteil, bestehend aus einer belüfteten Traufplatte mit bzw. ohne Traufenkamm, welches für eine zusätzliche Belüftung zwischen Dachhaut und Dachziegel/-stein sorgt. Es dient als Ersatz für die zweite Traufplatte. Die **TRAUFENLÜFTUNGSLEISTE** kann aufgrund ihrer beiden Ausführungsvarianten bei allen Betondachsteinen und Tondachziegeln eingesetzt werden. Die Ausführung ohne Traufenkamm ist für flache Dachziegel/-steine geeignet, die mit Traufenkamm für profilierte Dachziegel/-steine. Die an der unteren Seite vorhandenen Distanzbolzen überbrücken die Stärke der Rinneneisen, so dass ein zeitraubendes Einlassen der Rinneneisen entfällt. Sollte es zu einer Überschneidung der Rinneneisen mit den Distanzbolzen kommen, können diese durch einen einfachen Hammerschlag versenkt werden.

Technische Daten

Eigenschaft	Wert	
Anwendung:	Schutz und Belüftung im Traufbereich	
Material:	hochwertiges, UV-stabilisiertes Polypropylen	
Farbe:	ziegelrot, braun und anthrazit	
Lüftungsquerschnitt:	200 cm ² / m	
Lieferlänge:	1000 mm	
Breite/ Höhe Element:	20/ 25 mm	
Dicke - Material:	1,5 mm	
Länge Zähne:	62 mm	
Typ	mit Traufenkamm	ohne Traufenkamm
VPE Stück Karton/ Palette:	50/ 600	100/ 800
Art.-Nr.: Schwarz/ Anthrazit	100000 3397	100000 3410
Art.-Nr.: Rot/ Ziegelrot	100000 3398	100000 3412
Art.-Nr.: Braun	100000 3399	100000 3411



Verarbeitung

Die Befestigung der **TRAUFENLÜFTUNGSLEISTE** erfolgt durch einfaches Aufnageln mit Nägeln Ø 2.8 mm bzw. mit Schrauben des gleichen Durchmessers auf der ersten Traufplatte bzw. dem Traufbohlen.

Lagerung

Das **TRAUFENLÜFTUNGSLEISTE** kann in geschlossenen Räumen bei normaler Raumtemperatur nahezu unbegrenzt gelagert werden



Hinweis:

Werte/ Leistungen zu den wesentlichen Eigenschaften gemäß EN/ Verarbeitungshinweise siehe aktuelle Technische Daten/ Datenblatt/ Verarbeitungsanleitung/ -Hinweise. Die Werte können Toleranzen unterliegen. Ohne Angabe gilt die branchenübliche Toleranz gemäß Norm, Material und Eigenschaft. Sämtliche Angaben beruhen auf dem aktuellen Stand unserer Erfahrungen zum Zeitpunkt der Erstellung. Gegebenenfalls sind diese bei Bedarf/ Änderungen anzupassen. Änderungen vorbehalten. Es gelten unsere allgemeinen Verkaufs- und Lieferbedingungen.

BWK-Dachzubehör GmbH Birkichstraße 1 D – 74549 Wolpertshausen	20220718

