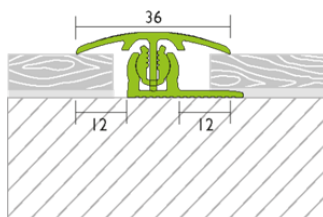


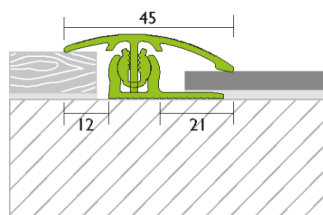
PROVARIO Universal

Übergangsprofil

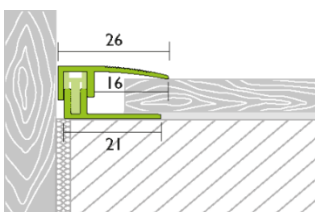
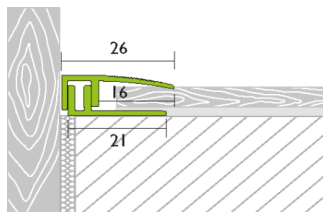
Höhenverstellung 7 – 18 mm

**Anpassungsprofil**

Höhenverstellung 2 – 18 mm

**Abschlussprofil**

Höhenverstellung 7 - 18 mm

**Bezeichnung:** PROVARIO Universal

Anwendung: 3-teiliges Bodenprofilssystem, schraubbar, vorzugsweise für Laminat und Parkett
 Höhenverstellbereich von ca. 12 - 18 mm bei Abschlussprofil mit beiliegenden Erhöhungsteilen
 Abschlussprofil mit extra breitem Basisprofil (45 mm) erhältlich

	Übergangsprofil	Anpassungsprofil	Abschlussprofil
Breite Deckprofil (mm)	36	45	26 25 bei Deckprofil mit Ummantelung in Edelstahl V2A gebürstet
Profillänge (cm)	90 / 100 / 270	90 / 100 / 270	90 / 100 / 270
Werkstoff / Legierung	Aluminium eloxiert AW 6060	Aluminium eloxiert AW 6060	Aluminium eloxiert AW 6060
Farbe / Oberfläche Deckprofil	Deckprofil Aluminium eloxiert / Aluminium glatt gebürstet, eloxiert Farben: Silber, Champagne, Gold, Bronze, Edelstahl		
	Deckprofil Aluminium kaschiert mit Dekorfolie Farben: Ahorn, Buche, Eiche hell, Eiche grau, Eiche natur, Eiche mittel, Eiche braun, Nussbaum lebhaft		
	Deckprofil Aluminium kaschiert mit lackiertem Furnier Farben: Ahorn, Buche, Eiche, Nussbaum		
	Deckprofil Aluminium kaschiert mit geschliffenen Furnier Farben Eiche, Esche		
	Deckprofil Aluminium mit Ummantelung in Edelstahl V2A gebürstet		

Reinigung und Pflege:

Mit klarem Wasser und pH-neutralen, handelsüblichen Haushaltsreinigern. Schmirgelnde und kratzende Einwirkung ausschließen. Reinigungsmittel und Schmutzflotte immer rückstandsfrei aufnehmen. Ggf. alkoholhaltige Reiniger oder speziell für Aluminium / Edelstahl entwickelte Reiniger verwenden.

Unterhaltsreinigung regelmäßig, den örtlichen Verhältnissen angepasst, durchführen.

Montage/Verlegung:

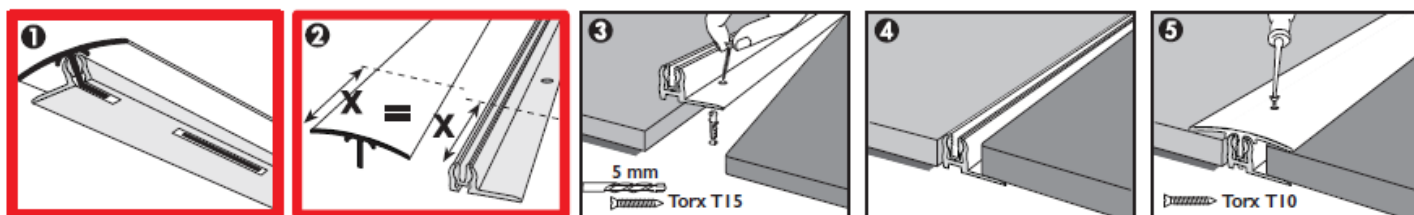
Für den Zuschnitt geeignete Spannvorrichtungen, Sägen oder Trennscheiben sowie eigene Schutzausrüstung verwenden. Schnittkanten mit geeignetem Werkzeug entgraten. Für den Zuschnitt Proline Trennscheiben verwenden. Werkzeuge, die schon für andere Metalle verwendet wurden, dürfen für Edelstähle nicht mehr eingesetzt werden. Trennwerkzeuge müssen frei von Eisen, Chlor und Schwefel sein.

Montage mit beiliegenden Dübeln bzw. Schrauben. Basisprofil mit Schraubendreher/Bit Torx 15, Deckprofil mit Schraubendreher/ Bit Torx 10 montieren.

Bei Fußbodenheizung Basisprofil verkleben.

Verklebung zum Untergrund mit geeignetem Klebstoff.

Übergangs-/Anpassungsprofil:



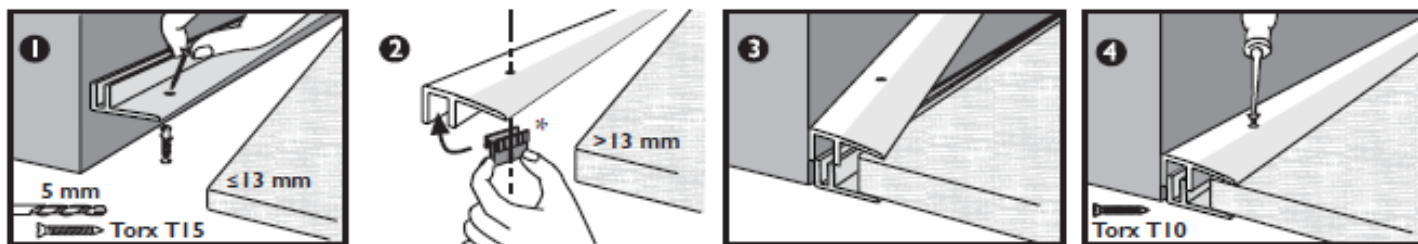
ACHTUNG:

Steg des Deckprofils greifen durch das Gelenk in das Basisprofil. Beim Kürzen müssen alle Profilteile mit identischem Maß von links und/oder rechts abgelängt werden. Ungleichmäßiges Kürzen kann zum Verlust der Passgenauigkeit führen.

Schrauben zur Montage des Deckprofils für vorhandene Einbauhöhe auswählen:

mm	Einbauhöhe
2,9 x 9,5 mm	↕ 7 - 9 mm
2,9 x 13 mm	↕ 9 - 12 mm
2,9 x 16 mm	↕ 12 - 15 mm
2,9 x 19 mm	↕ 15 - 18 mm

Abschlussprofil:



Das Basisprofil mit ca. 3 mm Abstand zur Wand montieren, bei Einbauhöhen > 13 mm beiliegende Erhöhungsteile verwenden.

Schrauben zur Montage des Deckprofils für vorhandene Einbauhöhe auswählen:

	Einbauhöhe
2,9 x 9,5 mm	↕ 6,5 - 9,5 mm
2,9 x 13 mm	↕ 9,5 - 13,5 mm
2,9 x 16 mm	↕ 13,5 - 15,5 mm
2,9 x 19 mm	↕ 15,5 - 18,5 mm

Bei der Arbeitsausführung sind die aktuell gültigen technischen Regelwerke und Merkblätter zu beachten. Für die endgültige Ausführung ist der ausführende Fachbetrieb verantwortlich.

Die genannten Werte sind typische oder Durchschnittswerte, gelten aber nicht als zugesicherte Eigenschaften. Dieses Produkt unterliegt nicht der Bauprodukteverordnung.

© Proline Systems 2018 – Die Vervielfältigung und Weitergabe durch unsere Abnehmer an deren Kunden ist gestattet, sofern ein deutlicher Hinweis auf unsere Urheberrechte erfolgt. Alle anderen Rechte vorbehalten.