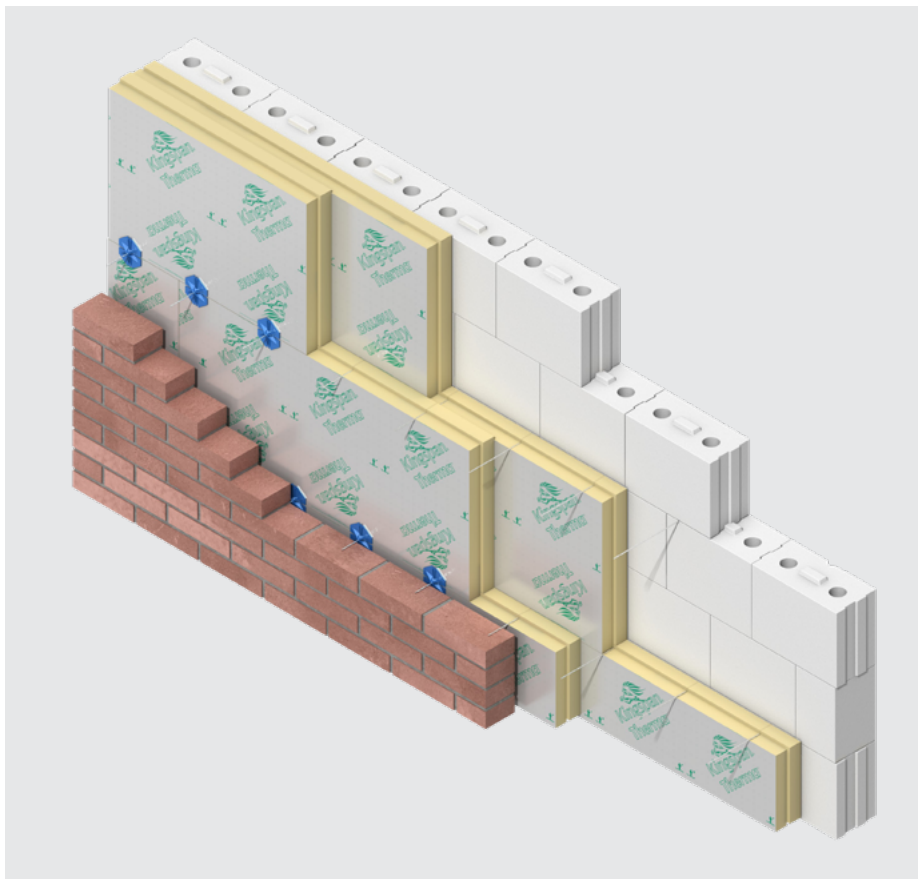


Dämmstoffe



Therma™ TW50 Kerndämmplatte

Für die Wärmedämmung von zweischaligem Mauerwerk



- Bessere Dämmwirkung, dünnere Wände, größere Wohnfläche
- Sofort Energieeinsparung
- Kein Materialwechsel, komplette Kerndämmung aus demselben Material
- Geringes Gewicht
- Langfristig wertbeständig

Faserfreier
Kern



Polyurethan
garniert Dämmstoff

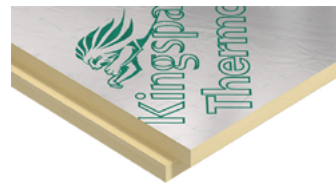


Kingspan®

Produktinformationen

Beschreibung

Die Thermo™ TW50 Kerndämmplatte besteht aus Polyurethan (PIR) Hartschaumstoff mit beidseitiger Alu-Mehrlagen-Deckschicht. Durch das intelligente Plattenformat kann die Platte fast ganz ohne Bohren und Dübeln verlegt werden. Der hohe Dämmwert in WLS 023 sorgt für höchste Leistung bis hin zum Passivhaus-Niveau. Die ein- bzw. zweilagige Verlegung und die umlaufende Stufenfalz sorgen für herausragende Systemsicherheit und Wärmebrückenfreiheit.



Technische Produktdaten

Daten	Wert
Anwendungsbereich	DAA, DEO, WI, WZ für die Wärmedämmung von zweischaligem Mauerwerk (Kerndämmung)
Wärmeleitfähigkeit Nennwert	λ_D -Wert 0,022 W/(m·K)
Wärmeleitfähigkeit Bemessungswert	λ_B -Wert 0,023 W/(m·K)
Standard-Abmessungen*	1200 x 515 mm Deckmass: 1185 x 500 mm
Kantenbearbeitung	umlaufend Stufenfalz
Euroklasse Feuer (EN 13501-1)	E
Leistungserklärung ¹ BauPVO	1036.CPR.2013.TW50 1046.CPR.2014.TW50
Rohdichte	min. 30 kg/m ³
Druckspannung (N/mm ²)	min. 0,10 bzw. 100 kPa (bei 10% Stauchung)
Geschlossene Zellen	≥ 90%
Temperaturbeständigkeit Schaum	langfristig - 30°C bis + 90°C; kurzfristig + 250°C
PIR Index	> 250

* Weitere Dicken und Formate auf Anfrage möglich.

¹ Leistungserklärung gem. BauPVO in aktuellster Version unter <http://www.kingspaninsulation.eu/Dop>

U-Werte

1-lagig									
Dicke (mm)	44	60	70	80	90	100	120	140	160
U-Wert* (W/(m ² ·K))	0,470	0,360	0,311	0,274	0,245	0,221	0,186	0,160	0,140

2-lagig										
Gesamtdicke (mm)	120	130	140	140	150	150	160	160	170	180
Dicke (mm)	60+60	60+70	60+80	70+70	60+90	70+80	80+80	70+90	80+90	90+90
U-Wert* (W/(m²·K))	0,186	0,172	0,160	0,160	0,149	0,149	0,140	0,140	0,132	0,125

* Die U-Werte beinhalten Wärmeübergangswiderstände ($R_{si} + R_{se} = 0,17$), berechnet mit λ_B

Kingspan Insulation GmbH & Co KG

Fuggerstraße 15
49479 Ibbenbüren

T: +49 (0) 5451 898-0

E: info@kingspaninsulation.de

www.kingspaninsulation.de

© Kingspan und das Löwen-Logo sind registrierte Warenzeichen der Kingspan Group plc in Deutschland und anderen Ländern. Alle Rechte vorbehalten.

TM Thermo ist ein eingetragenes Warenzeichen der Kingspan Group plc.

