

# PRODUKTDATENBLATT

## HE 14 W/840

LUMILUX T5 HE | Leuchtstofflampen 16 mm Stabform, hocheffizient, mit Sockel G5



### ANWENDUNGSGEBIETE

- Öffentliche Gebäude
- Büros
- Shops
- Supermärkte und Warenhäuser
- Industrie
- Außenanwendungen nur in geeigneten Leuchten

### PRODUKTVORTEILE

- Gute Wirtschaftlichkeit und Effizienz
- Bis zu 20 % wirtschaftlicher als LUMILUX T8
- Bis zu 50 % weniger Volumen als die vergleichbaren T8

### PRODUKTEIGENSCHAFTEN

- Lichtausbeute: bis zu 104 lm/W
- Sehr guter Lichtstromerhalt: 90 % über die gesamte Service-Lebensdauer der Lampe
- Lange mittlere Lebensdauer: bis zu 24.000 h (mit EVG QUICKTRONIC)
- Gute Farbwiedergabestufe: 1B ( $R_a$ : 80...89)
- Dimmbar



## TECHNISCHE DATEN

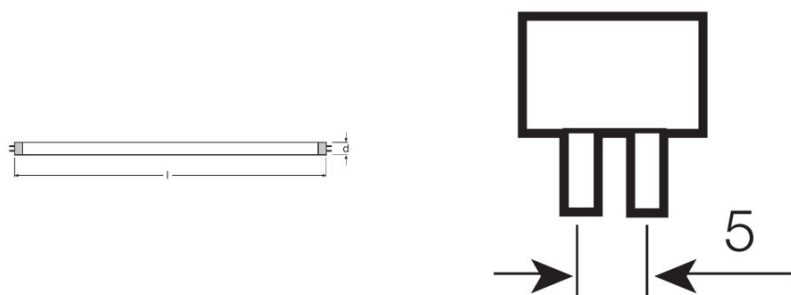
### Elektrische Daten

Nennspannung	220 V
Bemessungslichtausbeute (HF-Daten 25 °C)	86 lm/W
Bemessungsleistung	14,00 W
Nennleistung	14,00 W

### Photometrische Daten

Farbwiedergabeindex Ra	≥80
Bemessungslichtstrom	1200 lm
Lichtstrom bei 25 °C	1200 lm
Lichtstrom bei 35 °C	1350 lm
Lichtfarbe	840
Bemessungsfarbtemperatur	4000 K
Nennlichtstrom	1200 lm
Lichtfarbe (Bezeichnung)	LUMILUX Cool White
Bemessungs-LLMF bei 2.000 h	0,95
Bemessungs-LLMF bei 4.000 h	0,93
Bemessungs-LLMF bei 6.000 h	0,92
Bemessungs-LLMF bei 8.000 h	0,90
Bemessungs-LLMF bei 12.000 h	0,90
Bemessungs-LLMF bei 16.000 h	0,90
Bemessungs-LLMF bei 20.000 h	0,89
Farbtemperatur	4000 K
Lichtstrom	1200 lm
Farbwiedergabeindex Ra	≥80

### Abmessungen & Gewicht



Rohrdurchmesser	16 mm
-----------------	-------

<b>Länge</b>	549,0 mm
<b>Länge mit Sockel jedoch ohne Sockelstift</b>	549,00 mm
<b>Durchmesser</b>	16,0 mm
<b>Maximaler Durchmesser</b>	16,0 mm

### Temperaturen & Betriebsbedingungen

<b>Bemessung.umgeb.temp.maximal.Lichtstrom</b>	35,0 °C
--	---------

### Lebensdauer

<b>Nutzlebensdauer</b>	19000 h <sup>1)</sup>
<b>Lebensdauer</b>	24000 h <sup>1)</sup>
<b>Bem.-Lampenüberlebensfaktor bei 2.000 h</b>	0,99
<b>Bem.-Lampenüberlebensfaktor bei 4.000 h</b>	0,99
<b>Bem.-Lampenüberlebensfaktor bei 6.000 h</b>	0,99
<b>Bem.-Lampenüberlebensfaktor bei 8.000 h</b>	0,99
<b>Bem.-Lampenüberlebensfaktor bei 12.000 h</b>	0,99
<b>Bem.-Lampenüberlebensfaktor bei 16.000 h</b>	0,97
<b>Bem.-Lampenüberlebensfaktor bei 20.000 h</b>	0,85
<b>Betriebsart LLMF/LSF</b>	HF
<b>Bemessungslampenlebensdauer</b>	24000 h
<b>Nennlebensdauer</b>	24000 h

<sup>1)</sup> Mit Warmstart EVG

### Zusätzliche Produktdaten

<b>Sockel (Normbezeichnung)</b>	G5
<b>Quecksilbergehalt</b>	1,9 mg
<b>WEEE-Piktogramm anzeigen</b>	Ja
<b>Anmerkung zum Produkt</b>	Nur für EVG-Betrieb geeignet./Die Lampen sind ausgelegt für Leuchteninnentemperaturen von 30...40 °C, das Lichtstrom-Optimum wird bei 35 °C erreicht.

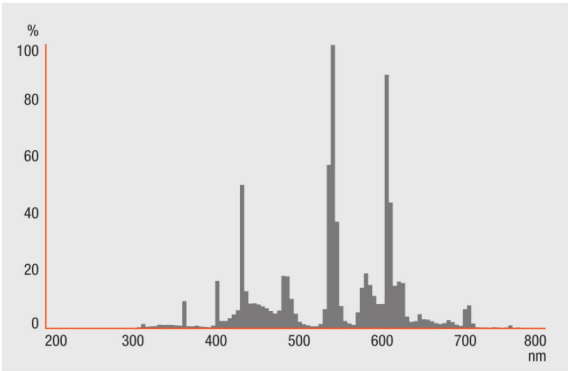
### Einsatzmöglichkeiten

<b>Dimmbar</b>	Ja
<b>Innenanwendung</b>	Ja

### Zertifikate & Standards

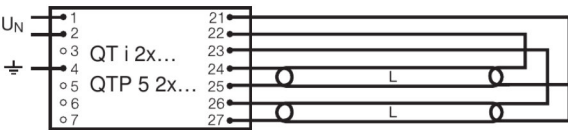
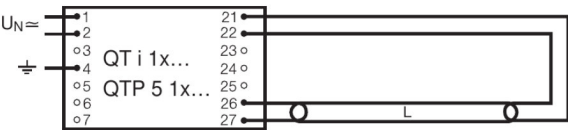
<b>Energieeffizienzklasse</b>	A+
<b>Energieverbrauch</b>	16 kWh/1000h

Lichtverteilung



Strahlungsverteilung

Wiring Diagram



Verdrahtungsplan

Verdrahtungsplan

---

**SYSTEMGARANTIE**

OSRAM System+ Garantie in Kombination mit OSRAM-EVG

---

**SICHERHEITSHINWEISE**

Im Falle eines Lampenbruchs: [www.ledvance.de/lampenbruch](http://www.ledvance.de/lampenbruch)

---

**VERPACKUNGSGEOMETRIEN**

Produkt-Code	Verpackungseinheit (Stück pro Einheit)	Abmessungen (Länge x Breite x Höhe)	Gewicht brutto	Volumen
4008321916013	Falthülle 1	610 mm x 17 mm x 46 mm	74,00 g	0.48 dm <sup>3</sup>
4008321912152	Versandschachtel 10	633 mm x 46 mm x 232 mm	959,00 g	6.76 dm <sup>3</sup>
4050300464688	Unverpackt 1	558 mm x 15 mm x 16 mm	46,67 g	0.13 dm <sup>3</sup>
4050300464695	Versandschachtel 40	598 mm x 95 mm x 198 mm	2580,00 g	11.25 dm <sup>3</sup>
4050300591384	Falthülle 1	570 mm x 20 mm x 23 mm	69,00 g	0.26 dm <sup>3</sup>
4050300591391	Versandschachtel 20	587 mm x 90 mm x 129 mm	1503,00 g	6.82 dm <sup>3</sup>

- Die genannten Produktnummern beschreiben die kleinste bestellbare Mengeneinheit. Eine Versandeinheit kann mehrere Einzelprodukte beinhalten. Als Bestellmenge verwenden Sie bitte das Ein- oder Mehrfache einer Versandeinheit.

---

**REFERENZEN / VERWEISE**

Mehr Information zur Systemgarantie und die gesamten Garantiebedingungen finden Sie im Internet unter

► [www.ledvance.de/systemgarantie](http://www.ledvance.de/systemgarantie)

---

**HAFTUNGSAUSSCHLUSS**

Änderungen und Irrtümer vorbehalten. Vergewissern Sie sich, dass Sie immer den neuesten Stand verwenden.

## LUMILUX T5 HE | Leuchtstofflampen 16 mm Stabform, hocheffizient, mit Sockel G5

Produkt-Bezeichnung	EVG-Bezeichnung	EAN	Benennungsleistung + Verlustleistung	Nennstrom	Lichtstrom bei 35 °C	Anzahl Brennstelle n	EEL – Energieeffi- zienzkategorie
HE 14 W/840	QT-ECO 1x4-16/220-240 L		15.00 W	0.10 A	1150 lm	1	A2
	QT-ECO 1x4-16/220-240 S	4050300638584	15.00 W	0.10 A	1150 lm	1	A2
	QT-FIT 5 1x14-35	4008321971234	16.00 W	0.08 A	1200 lm	1	
	QT-FIT 5 2x14-35	4008321971258	32.00 W	0.14 A	1200 lm	2	
	QT-FIT 5 3x14, 4x14	4008321971210	63.00 W	0.28 A	1200 lm	4	
	QTi 1x14/24/21/39 GII	4008321383334	16.00 W	0.08 A	1200 lm	1	
	QTi 1x14/24 DIM	4050300870922	15.40 W	0.07 A	1200 lm	1	
	QTi 1x28/54/35/49 GII	4008321383358	16.00 W	0.08 A	1275 lm	1	
	QTi 1x35/49/80 GII	4008321383372	16.00 W	0.08 A	1275 lm	1	
	QTi 2x14/24/21/39 GII	4008321383396	31.00 W	0.15 A	1200 lm	2	
	QTi 2x14/24 DIM	4050300870946	30.60 W	0.14 A	1200 lm	2	
	QTi 2x28/54/35/49 GII	4008321383419	32.00 W	0.15 A	1275 lm	2	
	QTi 2x35/49/80 GII	4008321658951	34.00 W	0.18 A	1250 lm	2	
	QTi 3x14/24 DIM	4008321069719	45.30 W	0.20 A	1200 lm	3	
	QTi 4x14/24 DIM	4008321069993	60.40 W	0.27 A	1200 lm	4	
	QTi DALI 1x14/24 DIM	4050300870380	15.40 W	0.07 A	1200 lm	1	
	QTi DALI 2x14/24 DIM	4050300870861	30.60 W	0.14 A	1200 lm	2	
	QTi DALI 3x14/24 DIM	4008321069955	45.30 W	0.20 A	1200 lm	3	
	QTi DALI 4x14/24 DIM	4008321070036	60.40 W	0.27 A	1200 lm	4	
	QTP5 1x14-35	4008321329035	16.00 W	0.08 A	1200 lm	1	
	QTP5 2x14-35	4008321329073	30.00 W	0.14 A	1200 lm	2	
	QTP5 3x14, 4x14	4008321484598	48.00 W	0.28 A	1350 lm	3	
	QTP5 3x14, 4x14	4008321484598	63.00 W	0.22 A	1350 lm	4	

Produkt-Bezeichnung	EVG-Bezeichnung	EAN	Licht- strom bei 25°C
HE 14 W/840	QT-ECO 1x4-16/220-240 L		
	QT-ECO 1x4-16/220-240 S	4050300638584	
	QT-FIT 5 1x14-35	4008321971234	
	QT-FIT 5 2x14-35	4008321971258	
	QT-FIT 5 3x14, 4x14	4008321971210	
	QTi 1x14/24/21/39 GII	4008321383334	
	QTi 1x14/24 DIM	4050300870922	
	QTi 1x28/54/35/49 GII	4008321383358	
	QTi 1x35/49/80 GII	4008321383372	
	QTi 2x14/24/21/39 GII	4008321383396	
	QTi 2x14/24 DIM	4050300870946	
	QTi 2x28/54/35/49 GII	4008321383419	
	QTi 2x35/49/80 GII	4008321658951	
	QTi 3x14/24 DIM	4008321069719	
	QTi 4x14/24 DIM	4008321069993	
	QTi DALI 1x14/24 DIM	4050300870380	
	QTi DALI 2x14/24 DIM	4050300870861	
	QTi DALI 3x14/24 DIM	4008321069955	
	QTi DALI 4x14/24 DIM	4008321070036	
	QTP5 1x14-35	4008321329035	
	QTP5 2x14-35	4008321329073	
	QTP5 3x14, 4x14	4008321484598	1200 lm
	QTP5 3x14, 4x14	4008321484598	1200 lm