

PRODUKTDATENBLATT

HE 21 W/827

LUMILUX T5 HE | Leuchtstofflampen 16 mm Stabform, hocheffizient, mit Sockel G5



ANWENDUNGSGEBIETE

- Öffentliche Gebäude
- Büros
- Shops
- Supermärkte und Warenhäuser
- Industrie
- Außenanwendungen nur in geeigneten Leuchten

PRODUKTVORTEILE

- Gute Wirtschaftlichkeit und Effizienz
- Bis zu 20 % wirtschaftlicher als LUMILUX T8
- Bis zu 50 % weniger Volumen als die vergleichbaren T8

PRODUKTEIGENSCHAFTEN

- Lichtausbeute: bis zu 104 lm/W
- Sehr guter Lichtstromerhalt: 90 % über die gesamte Service-Lebensdauer der Lampe
- Lange mittlere Lebensdauer: bis zu 24.000 h (mit EVG QUICKTRONIC)
- Gute Farbwiedergabestufe: 1B (R_a : 80...89)
- Dimmbar



TECHNISCHE DATEN

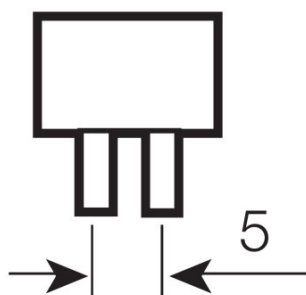
Elektrische Daten

Nennspannung	220 V
Bemessungslichtausbeute (HF-Daten 25 °C)	92 lm/W
Bemessungsleistung	20,60 W
Nennleistung	21,00 W

Photometrische Daten

Farbwiedergabeindex Ra	≥80
Bemessungslichtstrom	1900 lm
Lichtstrom bei 25 °C	1900 lm
Lichtstrom bei 35 °C	2100 lm
Lichtfarbe	827
Bemessungsfarbtemperatur	2700 K
Nennlichtstrom	1900 lm
Lichtfarbe (Bezeichnung)	LUMILUX INTERNA
Bemessungs-LLMF bei 2.000 h	0,95
Bemessungs-LLMF bei 4.000 h	0,92
Bemessungs-LLMF bei 6.000 h	0,91
Bemessungs-LLMF bei 8.000 h	0,90
Bemessungs-LLMF bei 12.000 h	0,90
Bemessungs-LLMF bei 16.000 h	0,90
Bemessungs-LLMF bei 20.000 h	0,89
Farbtemperatur	2700 K
Lichtstrom	1900 lm
Farbwiedergabeindex Ra	≥80

Abmessungen & Gewicht



Rohrdurchmesser	16 mm
-----------------	-------

Länge	849,0 mm
Länge mit Sockel jedoch ohne Sockelstift	849,00 mm
Durchmesser	16,0 mm
Maximaler Durchmesser	16,0 mm

Temperaturen & Betriebsbedingungen

Bemessung.umgeb.temp.maximal.Lichtstrom	35,0 °C
--	---------

Lebensdauer

Nutzlebensdauer	19000 h ¹⁾
Lebensdauer	24000 h ¹⁾
Bem.-Lampenüberlebensfaktor bei 2.000 h	0,99
Bem.-Lampenüberlebensfaktor bei 4.000 h	0,99
Bem.-Lampenüberlebensfaktor bei 6.000 h	0,99
Bem.-Lampenüberlebensfaktor bei 8.000 h	0,99
Bem.-Lampenüberlebensfaktor bei 12.000 h	0,99
Bem.-Lampenüberlebensfaktor bei 16.000 h	0,97
Bem.-Lampenüberlebensfaktor bei 20.000 h	0,85
Betriebsart LLMF/LSF	HF
Bemessungslampenlebensdauer	24000 h
Nennlebensdauer	24000 h

¹⁾ Mit Warmstart EVG

Zusätzliche Produktdaten

Sockel (Normbezeichnung)	G5
Quecksilbergehalt	1,5 mg
WEEE-Piktogramm anzeigen	Ja
Anmerkung zum Produkt	Nur für EVG-Betrieb geeignet./Die Lampen sind ausgelegt für Leuchteninnentemperaturen von 30...40 °C, das Lichtstrom-Optimum wird bei 35 °C erreicht.

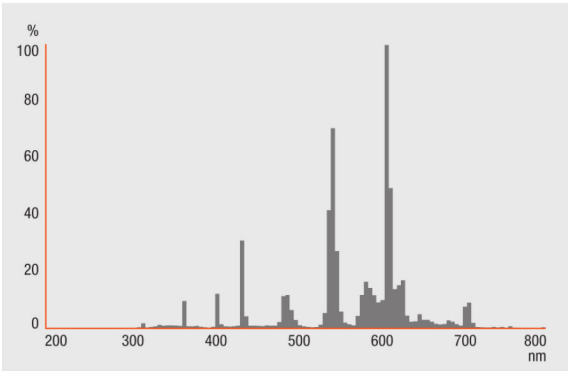
Einsatzmöglichkeiten

Dimmbar	Ja
Innenanwendung	Ja

Zertifikate & Standards

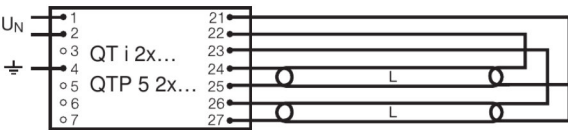
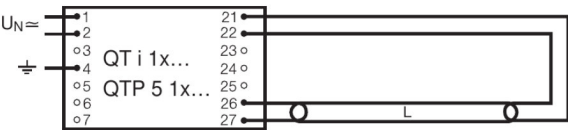
Energieeffizienzklasse	A+
Energieverbrauch	23 kWh/1000h

Lichtverteilung



Strahlungsverteilung

Wiring Diagram



Verdrahtungsplan

Verdrahtungsplan

SYSTEMGARANTIE

OSRAM System+ Garantie in Kombination mit OSRAM-EVG

SICHERHEITSHINWEISE

Im Falle eines Lampenbruchs: www.ledvance.de/lampenbruch

VERPACKUNGSGEOMETRIEN

Produkt-Code	Verpackungseinheit (Stück pro Einheit)	Abmessungen (Länge x Breite x Höhe)	Gewicht brutto	Volumen
4008321912138	Falthülle 1	910 mm x 46 mm x 17 mm	103,00 g	0.71 dm ³
4008321912145	Versandschachtel 10	933 mm x 46 mm x 232 mm	1394,00 g	9.96 dm ³
4050300645957	Falthülle 1	870 mm x 20 mm x 23 mm	96,20 g	0.40 dm ³
4050300645964	Versandschachtel 20	887 mm x 90 mm x 110 mm	2134,00 g	8.78 dm ³
4050300645971	Unverpackt 1	859 mm x 16 mm x 17 mm	84,00 g	0.23 dm ³
4050300645988	Versandschachtel 40	781 mm x 83 mm x 314 mm	3394,00 g	20.35 dm ³

- Die genannten Produktnummern beschreiben die kleinste bestellbare Mengeneinheit. Eine Versandeinheit kann mehrere Einzelprodukte beinhalten. Als Bestellmenge verwenden Sie bitte das Ein- oder Mehrfache einer Versandeinheit.

REFERENZEN / VERWEISE

Mehr Information zur Systemgarantie und die gesamten Garantiebedingungen finden Sie im Internet unter

► www.ledvance.de/systemgarantie

HAFTUNGSAUSSCHLUSS

Änderungen und Irrtümer vorbehalten. Vergewissern Sie sich, dass Sie immer den neuesten Stand verwenden.

LUMILUX T5 HE | Leuchtstofflampen 16 mm Stabform, hocheffizient, mit Sockel G5

Produkt-Bezeichnung	EVG-Bezeichnung	EAN	Benennungsleistung + Verlustleistung	Nennstrom	Lichtstrom bei 35 °C	Anzahl Brennstellen
HE 21 W/827	QT-ECO 1x18-21/220-240 S	4050300794907	23.00 W	0.17 A	1800 lm	1
	QT-FIT 5 1x14-35	4008321971234	23.00 W	0.11 A	1900 lm	1
	QT-FIT 5 2x14-35	4008321971258	46.00 W	0.22 A	1900 lm	2
	QTi 1x14/24/21/39 GII	4008321383334	24.00 W	0.11 A	1900 lm	1
	QTi 1x21/39 DIM	4050300870564	23.10 W	0.11 A	1900 lm	1
	QTi 1x28/54/35/49 GII	4008321383358	24.00 W	0.11 A	1900 lm	1
	QTi 1x35/49/80 GII	4008321383372	25.00 W	0.11 A	1900 lm	1
	QTi 2x14/24/21/39 GII	4008321383396	45.00 W	0.20 A	1900 lm	2
	QTi 2x21/39 DIM	4050300870694	45.00 W	0.21 A	1900 lm	2
	QTi 2x28/54/35/49 GII	4008321383419	45.00 W	0.20 A	1900 lm	2
	QTi 2x35/49/80 GII	4008321658951	49.00 W	0.23 A	2000 lm	2
	QTi DALI 1x21/39 DIM	4050300870366	23.10 W	0.11 A	1900 lm	1
	QTi DALI 2x21/39 DIM	4050300870489	45.00 W	0.21 A	1900 lm	2
	QTP5 1x14-35	4008321329035	24.00 W	0.11 A	1900 lm	1
	QTP5 2x14-35	4008321329073	45.00 W	0.20 A	1900 lm	2

Produkt-Bezeichnung	EVG-Bezeichnung	EAN	EEI – Energieeffizienzklasse
HE 21 W/827	QT-ECO 1x18-21/220-240 S	4050300794907	A3
	QT-FIT 5 1x14-35	4008321971234	
	QT-FIT 5 2x14-35	4008321971258	
	QTi 1x14/24/21/39 GII	4008321383334	
	QTi 1x21/39 DIM	4050300870564	
	QTi 1x28/54/35/49 GII	4008321383358	

Produkt-Bezeichnung	EVG-Bezeichnung	EAN	EEI – Energieeffizienzklasse
	QTi 1x35/49/80 GII	4008321383372	
	QTi 2x14/24/21/39 GII	4008321383396	
	QTi 2x21/39 DIM	4050300870694	
	QTi 2x28/54/35/49 GII	4008321383419	
	QTi 2x35/49/80 GII	4008321658951	
	QTi DALI 1x21/39 DIM	4050300870366	
	QTi DALI 2x21/39 DIM	4050300870489	
	QTP5 1x14-35	4008321329035	
	QTP5 2x14-35	4008321329073	